

Volker Fischer

VOLFI-Systeme für die moderne Plattenverlegung

Betonplatten und Naturstein richtig verlegen

Schraub-Stelzlager

für Terrassen und Balkone



Qualität 
Made in Germany

Volker Fischer

VOLFI-Systeme für die moderne Plattenverlegung

Schraub-Stelzlager

TESTURTEIL

Haus & Garten Test

sehr gut
(1,2)

Volfi

Schraub-Stelzlager System VOLFI ZR-V

Im Test: Schraub-Stelzlager-System
Ausgabe 4/2020 · www.haus-garten-test.de

4 Ecken einzeln verstellbar

integrierte Rückdrehsicherung

H
Ö
H
E
N

von 20
bis > 300 mm

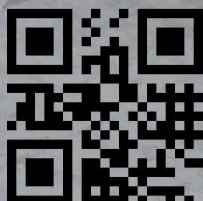
Fugenbreiten von 2 bis 10 mm



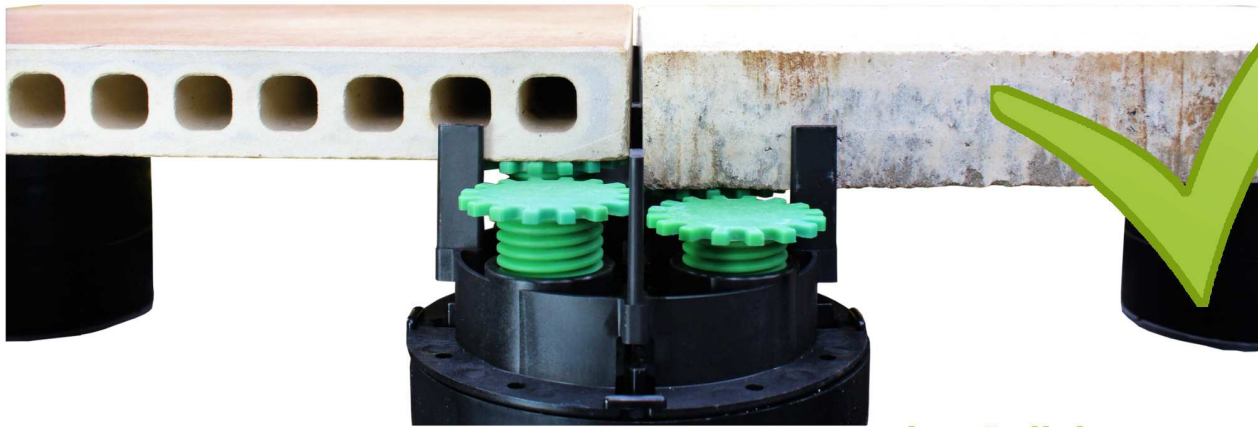
info@volfi.de



www.volfi.de



Toleranzen optimal ausgleichen



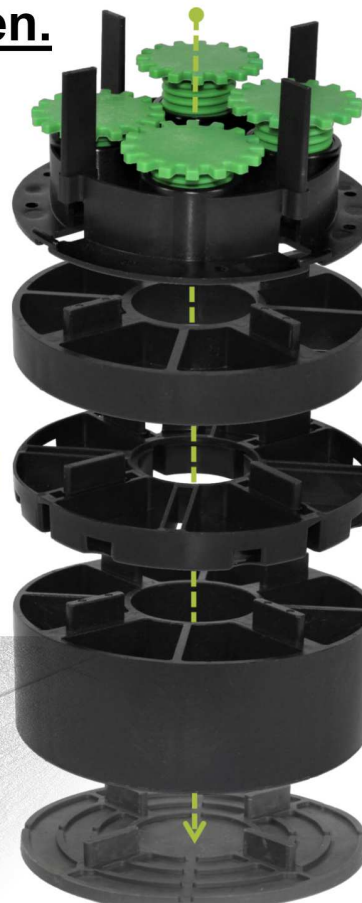
auch möglich:
einfach unterschiedliche
Platten-Typen in einer
Fläche kombinieren

Die Auflagepunkte in allen 4 Ecken lassen sich **unabhängig voneinander justieren**.
Damit können Fertigungstoleranzen und ein Gefälle von bis zu 5% stabil ausgeglichen werden.
So kann ein Plattenbelag frei von Kanten und "kippeln" verlegt werden.

Durch das **kombinierbare VOLFI-System** sind **Schraub-Stelzlager in allen Höhen** flexibel einsetzbar.

 **schnelle und einfache Montage**

T-Verlegung sowie Rand- & Eckverlegung durch Entfernen der Fugenstege



VOLFI ZRV
35-50mm stufenlos verstellbar
In allen 4 Ecken individuell feinjustieren
Ideal zur Verlegung von Beton- und Natursteinplatten

Volfiteller VTU 20
Stapelbares Plattenlager in 20mm Aufbauhöhe

Volfiteller VTB 15
Stapelbar in 15mm Schritten und teilbar in Rand- und Eckstück

Volfiteller VTU 50
Erhöht den Aufbau um 50mm

Volflplatte VP-GKU 4/10
Der hochwertige gummierte Kunststoff wirkt entkoppelnd, rutschhemmend und trittschalldämmend.
Erhöht den Aufbau um 5mm

Abbildung zeigt Beispiel-Aufbau (Verstellbereich 125-140mm mit Entkopplung)

Volker Fischer

VOLFI-Systeme für die moderne Plattenverlegung



Adapter für Akku-Schrauber

Bei größeren Flächen empfiehlt es sich, einen optionalen **Adapter** zum **Einspannen** in handelsübliche **Akku-Schrauber** zu verwenden.



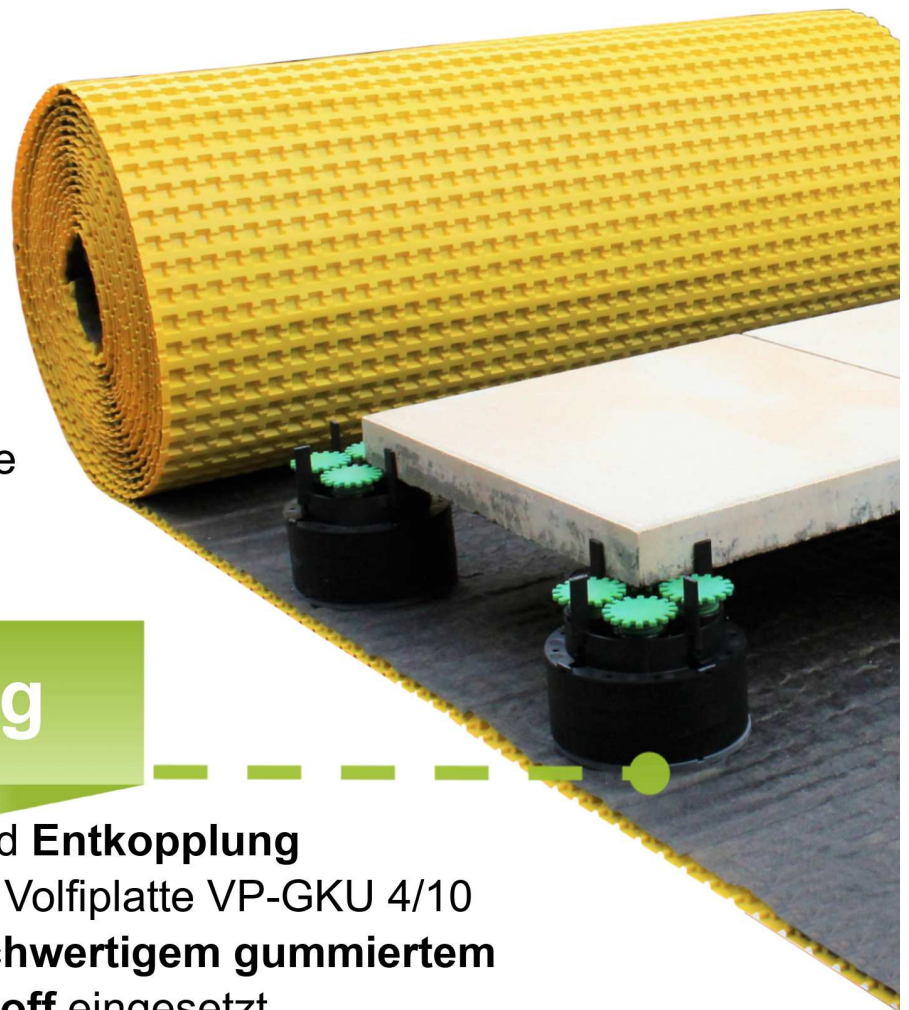
Die **Zahnräder** lassen sich durch den **Schraub-Adapter** schnell **grobjustieren** und optimal an die Fläche anpassen.

Entkopplung

Zur **Schalldämpfung** und **Entkopplung** vom Untergrund wird die Volfiplatte VP-GKU 4/10 aus hochwertigem **gummiertem Kunststoff** eingesetzt.

Mit 140mm Durchmesser, passgenau für alle Volfiteller, ZR-V und TL-V.

Durch die angeformten 4/10mm Fugenstege ist das Element **auch einzeln als vollwertiges Plattenlager** verwendbar.





info@volfi.de



www.volfi.de



nachträgliche Feinjustierung

✓ auch nach
Plattenaufgabe

✓ ab 4mm Fugenbreite

Durch die Anordnung der Zahnräder können **alle**

Auflagepunkte der Platten auch

nachträglich durch die Fuge
feinjustiert werden.

Zum Ausgleich kleinerer
Unebenheiten oder
kippelnder Stellen.



Trittschallminderung

Mit gummierten
Ausgleichringen kombinierbar für
zusätzliche **Trittschallminderung**
und ein **komfortableres Laufgefühl**.

Uniprofile als Abschluss und Verblendung

Die feste Randeinfassung gilt als **eine der wichtigsten Aufgaben** bei der losen Verlegung von Platten aller Art.

Die Belagsfläche wird dadurch am **Verrutschen**
gehindert. Umso wichtiger, dabei auf die **bewährte**
Qualität des VOLFI-Systems zu vertrauen.



Plattenverlegung

mit der jahrelangen Erfahrung und bewährten Qualität des Deutschen Herstellers



Volker Fischer

VOLFI-Systeme für die moderne Plattenverlegung

Qualität
Made in Germany



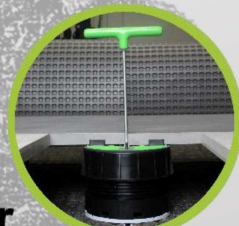
Fugenkreuze



Plattenlager



Schraub-Stelzlager



Dreh-Stelzlager



Einfassprofile



Drainrinnen



Drain-Elemente



Zubehör



info@volfi.de



www.volfi.de

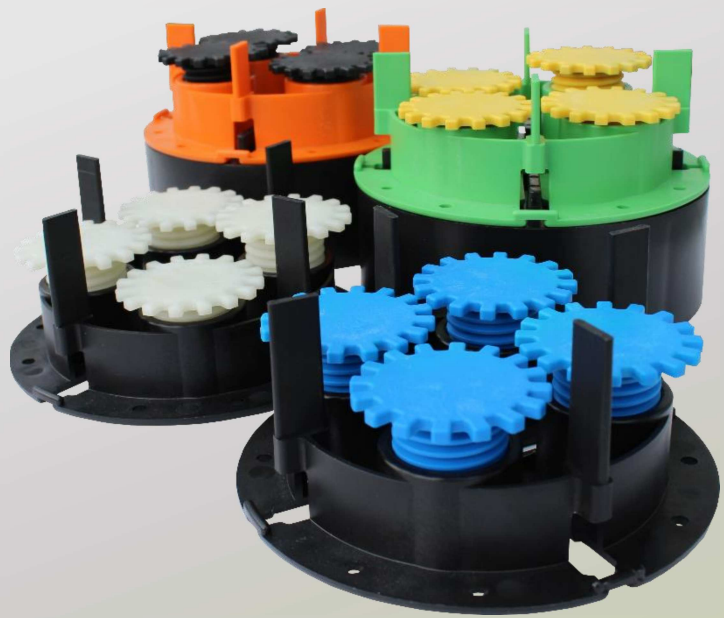


Volker Fischer

VOLFI-Systeme für die moderne Plattenverlegung

Design-Stelzlager

als Unterstützung für Ihre Profi-Marke



Aufgrund der eigenen Fertigung sind alle Abmessungen in Ihrer Markenfarbe möglich.

Optional auf jedem Karton mit Ihrem Firmenlogo bedruckt.

Sprechen Sie uns an !

Ihr Fachhändler: