

## Datenblatt

Nr.09.05-02

Seite: 1

### Revisionsrahmen DP-RR

#### Beschreibung:

Der DP-RR ist ein Kunststoff-Revisionsrahmen/Zarge zur Aufnahme von Bodendeckeln in Form von Kunststoffabdeckungen oder Rosten aus Alu oder Edelstahl.

Der Kunststoffrahmen ist frost-, hitze-, säuren- und laugenbeständig und besteht aus PVC in der Farbe lichtgrau ( $\approx$  RAL 7035). Er ist bis begehbar, jedoch nicht mit Gabelstapler oder Hubwagen befahrbar.

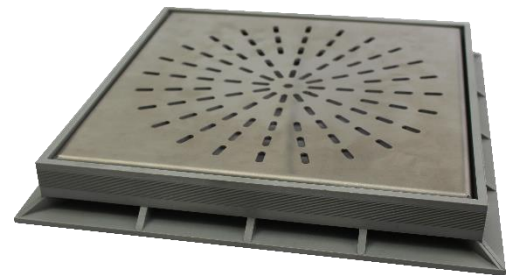


Abbildung 1: Revisionsrahmen DP-RR mit eingelegter Drainageplatte DP-AF

#### Verwendung/Optionen:

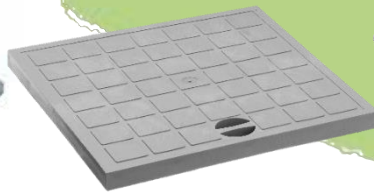
##### Drainage/Zubehör:

Der Revisionsrahmen gewährleistet durch die verschiedenen aufsetzbaren Deckel einen schnellen Wasserabfluss. Erhältlich sind Spez.-Alu-Deckel (gelocht/begehbar), Kunststoff-Deckel (begehbar), Edelstahlgitterrost MW 30/11 (begehbar/rollstuhlbefahrbar) oder Kunststoff Einlaufroste mit Geruchverschluss (begehbar).

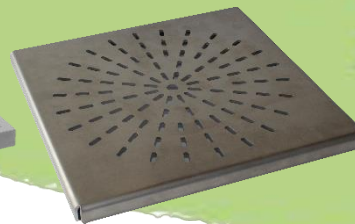
#### Deckelauswahl für Revisionsrahmen 300/300:



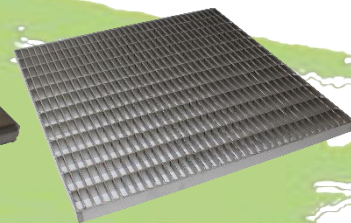
Einlaufrost Kunststoff mit Geruchsverschluss



Kunststoffdeckel



Alu-Deckel gelocht



Edelstahlrost

Revisionsrahmen	Oben	Unten	Höhe
300/300	284 x 284 mm	328 x 328 mm	42 mm
400/400*	383 x 383 mm	428 x 428 mm	45 mm

\*400/400 nur mit Kunststoffdeckel als Zubehör, andere Deckel als Sonderanfertigung möglich

# Volker Fischer

VOLFI – Systeme für die moderne Plattenverlegung

Nr.09.05-02

Seite: 1

Verpack. Art.Nr.



**DP-RR, Revisionsrahmen Kunststoff, Rahmen  
6mm, Art.117946 Gesamt 327x327mm unten außen,  
geeignet für DP-AF3 oder DP-K**

300x300 285/285mm innen, Höhe 40mm  
400x400 385/385mm innen, Höhe 45mm

1

■ 117 946

1

■ 117 947