

Datenblatt

Nr. 08.02-01

Seite: 1

VOLFI-Drainroste begehbar DR-ASL Alu Schlitzloch

VOLFI Drainroste in Schlitzloch Ausführung werden in 5 verschiedenen Breiten produziert, (42, 92, 142, 192 oder 242 mm) Länge 2,0 m.

Sie eignen sich ideal zur schnellen und einfachen Montage einer ansprechenden und zeitlosen Drainagemöglichkeit in witterungsbeständiger Alu Optik.

Durch die Kombinationsmöglichkeiten mit VOLFI Kastenrinnen [KR-SL](#) und dem VOLFI Teleskop Dreh-Stelzlager [TL-V](#) (20 - 265 mm) oder dem VOLFI Zahnrad Schraub-Stelzlager [ZR-V](#) (35 - 250 mm) lassen sich VOLFI Drainroste 142 bis 242mm durch Aufstelzen stufenlos höhenverstellen.

Dieses unkomplizierte Verfahren erübrigt zeitaufwändiges Suchen nach einer passenden Drainrinne mit entsprechender Aufbauhöhe.

Aufgrund des Herstellungsprozess können die Profile fertigungsbedingte Kratzspuren aufweisen und je nach Charge geringfügig in Abmessung und Material voneinander abweichen. Daher sind alle Roste vor dem Einbau auf optische und technische Mängel zu überprüfen.

Alle Drainroste und [Kastenrinnen](#) sind mit einer Profi-Bandsäge variabel kürzbar.

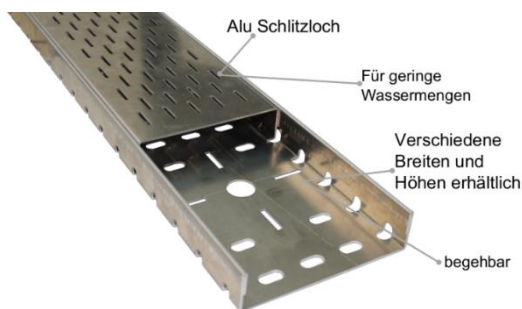


Abbildung 3: VOLFI Drainrinne + VOLFI Kastenrinne mit Beschreibung

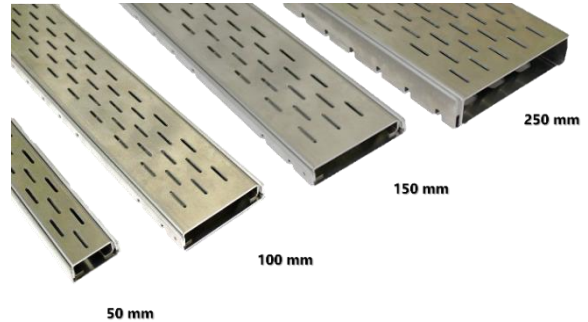


Abbildung 1: VOLFI Drainroste in Kombination mit optional erhältlichen VOLFI Kastenrinnen. Breite = Gesamtbreite der Kombination

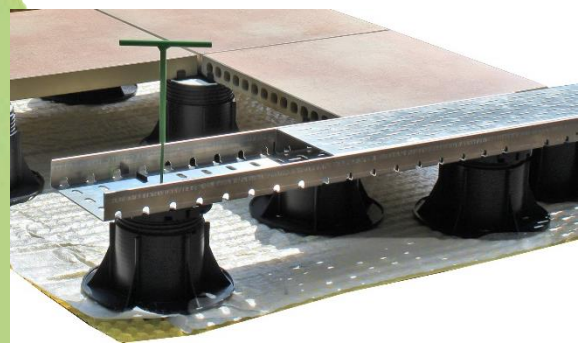


Abbildung 2: VOLFI Drainrost exemplarisch eingebaut in einen Plattenverbund. Entsprechende Kastenrinne und Volfteller VT-B 4/10 erforderlich. Stelzen = SV-403; auf Drainmatte DRM

Breiten	- zzgl. KR-SL (KR-OL)
42 mm	50 mm (KR-OL)
92 mm	100 mm
142 mm	150 mm
192 mm	200 mm
242 mm	250 mm

Abbildung 4: tabellarische Zuordnung von Drainrost zur entsprechenden Kastenrinne.

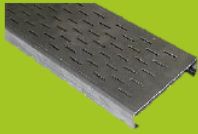
Volker Fischer

VOLFI – Systeme für die moderne Plattenverlegung

Nr. 08.02-01

Seite: 2

Verpack. Art. Nr.



DR-ASL Drain-Rinnenrost, Alu Schlitzloch 26/3
versetzt, ansprechende Optik, für übliche
Wassermengen, passend für KR-SL und KR-OL

42 / 15 mm / 2,0m 2mm Alu (Breite/Höhe/Länge)	1	■ 117 801
92 / 15 mm / 2,0m	1	■ 117 802
142 / 35 mm (Unterstützungsprofil KR-U empfohlen)	1	■ 117 808
192 / 17 mm (Unterstützungsprofil KR-U erforderlich)	1	■ 117 804
242 / 35 mm (Unterstützungsprofil KR-U erforderlich)	1	■ 117 809

Eine einfache Montage ermöglichen die Verbinder für [KR-SL/KR-OL](#), um mehrere Drainrinnen miteinander über dessen Kastenrinnen zu verbinden.

Abschlussplatten für [KR-SL/KR-OL](#) werden benötigt, um das Ende einer Drainrost und Kastenrinnen Konstruktion optisch ansprechend zu verdecken.

100 mm breite Drainrinnen lassen sich durch Einsetzen einer [Volfilager](#) <-> [Kombiteller](#) Kombination in gleicher Weise, wie zuvor beschrieben höhenverstellen und benutzen.

Für mehr Informationen lesen Sie Datenblatt Nr. [08.01-01](#) über unsere verschiedenen Kastenrinne (Unterteile für die Drainroste) und ihre Stelzlageraufnahmen.

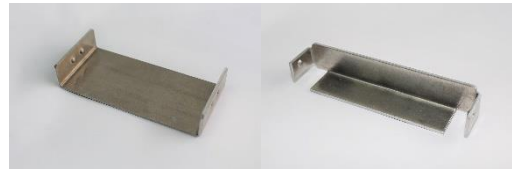


Abbildung 5: Verbinder f. KR-SL/KR-OL
Abbildung 6: Abschlussplatte f. KR-SL/KR-OL



Abbildung 7: Einlegen eines Volfilager 4/10 in einen Kombiteller KT.

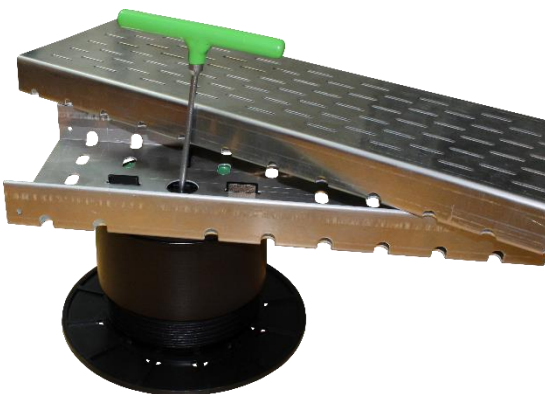


Abbildung 8: Kastenrinne aufgestellt auf Stelzlager TL-V mit eingesetztem VOLFI Stellschlüssel zur nachträglichen Feinjustierung.

Mit Hilfe eines [VOLFI-Stellschlüssels](#) können Höhenjustierungen bequem auch nach Auflegen der Rinne getätigt werden. Dadurch lässt sich optimales Ausrichten schnell, einfach und professionell erledigen.