

Datenblatt

Nr. 08.01-11

Seite: 1

VOLFI-Kastenrinne KR-SL-150mm Belagsanschluss

Um eine VOLFI- Kastenrinne 150mm fest mit dem angrenzenden Plattenbelag zu verbinden, wird anstatt des Volfitellers [VT-B](#) oder [VT-U](#) ein Kombiteller [KT](#) auf das [Stelzlager](#) oder die Unterkonstruktion gesetzt.

In diesen Kombiteller wird ein Volfilager [WK-UT](#) mit 4mm breitem Fugensteg eingelegt und, wie in Abb.1 gezeigt, mit dem einzelnen Fugensteg in einen der äußeren Aufnahmeschlitze der Kastenrinne eingesetzt.

So liegt auf einer Seite der Stelzlagerkonstruktion die Kastenrinne und auf der anderen der Plattenbelag auf, was eine feste Verbindung der beiden Komponenten gewährleistet. Hierfür muss ein ausreichendes Gewicht der aufliegenden Platten gewährleistet sein.

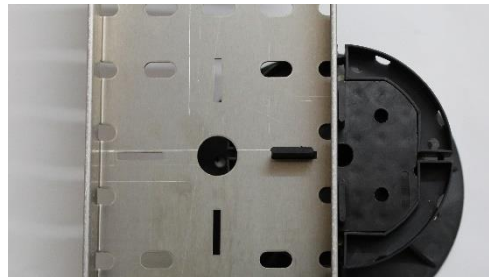


Abbildung 1: Kastenrinne KR-SL 150mm Breite (Art.-Nr. 117854) m. halb eingesetztem WK-UT 4/10 (Art.-Nr. 713341), gebettet in Kombiteller KT (Art.-Nr. 719000) zur festen Belagsanbindung



Abbildung 2: Anderer Blickwinkel zu Abb. 1; gleiche Produkte verwendet

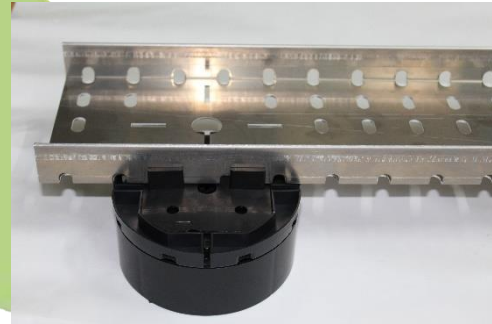


Abbildung 3: Auch im gesamten VOLFI-System kombinierbar

Artikel	Bezeichnung	Artikel-Nr.	VPE
TL-V	Stufenlos verstellbares Stelzlager in verschiedenen Verstellbereichen	Bsp: 744441	20 Stk.
KT	Kombiteller Adapterelement zur Aufnahme von ganzen Volfilagern aller Variationen	719000 709000	40 Stk. oder 280 Stk.
WK-UT 4/10	Ganzes Volfilager mit 3 Fugenstegen in 4mm Fugenbreite und 10mm Fugenhöhe	713841 713341	20 Stk. Oder 60 Stk.

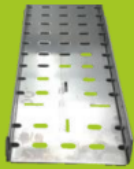
Volker Fischer

VOLFI – Systeme für die moderne Plattenverlegung

Nr. 08.01-11

Seite: 2

Verpack. Art.Nr.



KR-SL Alu-Kastenrinne gelocht, für Drain-Rost DR-ASL+DR-GRE, m. 12 Schlitzten z. Aufnahme v. WK-U Fuge 4/10 f. 100mm Breite, VT-U, ZR-V oder TL-V ab 150mm, Spez. Alu 2mm

100 / 17 mm /2,0m für Art. 117802+118872

1 ■ 117 812

150 / 37 mm /2,0m für Art. 117808+118878

1 ■ 117 818

200 / 19 mm /2,0m für Art. 117804+118874

1 ■ 117 814

250 / 37 mm /2,0m für Art. 117809+118879

1 ■ 117 819