

## Datenblatt

Nr. 08.01-02

Seite: 1

### VOLFI-Kastenrinne ohne Lochung KR-OL Alu

#### Beschreibung:

Die VOLFI Kastenrinne KR-OL ohne Schlitz ist in 4 verschiedenen Breiten lieferbar (50, 100, 150 und 250 mm). Die Rinne aus 2 mm witterungsbeständigem Aluminium hat eine Länge von 2,0 m.

Sie dient in erster Linie zur Ableitung des Oberflächenwassers.



Abbildung 1: KR-OL 50mm breit ohne Lochung zur Ableitung von Oberflächenwasser.

#### Verwendung/Optionen:

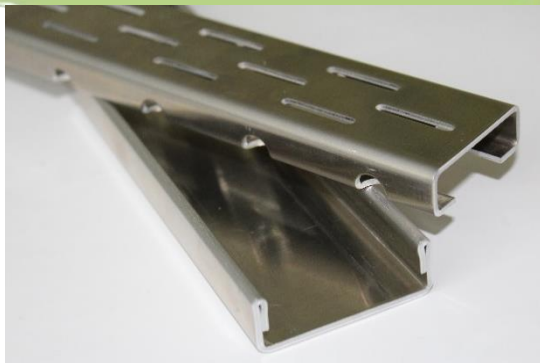


Abbildung 2: KR-OL und entsprechendes Drain-Rost DR-ASL (optional) mit zeitloser, witterungsbeständiger Optik.

#### Wasserableitung:

In Kombination mit dem Alu-Drainrost Schlitzloch [DR-ASL](#) eignet sie sich ideal zur schnellen und einfachen Montage einer ansprechenden und zeitlosen Wasserableitung.

#### Zubehör:

Zusammen mit der Drain-Rinne [DR-ASL](#) bildet die KR-OL ein komplettes Wasserableitungs-Element.

Benutzen Sie Verbinder für KR-OL um mehrere Kastenrinnen miteinander zu verbinden.

Mit den passenden Abschlussplatten verdecken Sie optisch ansprechend das Ende einer Drainrost- und Kastenrinnen-Konstruktion.

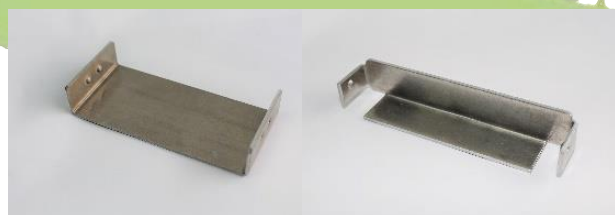


Abbildung 3: Verbinder für KR-OL/KR-SL

Abbildung 4: Abschlussplatte für KR-OL/KR-SL

#### Sonstige Verwendung:

Die Mini-Rinne (50 mm) kann zusätzlich hochkant als Sockelleiste eingesetzt werden.

Wenn eine Seite gekürzt oder umgekantet wird, kann die VOLFI-Kastenrinne auch als L-Profil für den Randbereich verwendet werden.

# Volker Fischer

VOLFI – Systeme für die moderne Plattenverlegung

Nr. 08.01-02

Seite: 2

|  | Verpack. | Art.Nr.   |
|--|----------|-----------|
|                               |          |           |
| <b>KR-OL</b> Alu-Kastenrinne wie vor, jedoch <b>ungelochte</b> Bodenseite, m.Löchern z. Aufnahme der Verbinder |          |           |
| 50 / 17 mm /2,0m für Art. 117801   | 1        | ■ 117 821 |
| 100 / 17 mm /2,0m für Art. 117802  | 1        | ■ 117 822 |
| 150 / 37 mm /2,0m für Art. 117808  | 1        | ■ 117 828 |
| 250 / 37 mm /2,0m für Art. 117814  | 1        | ▶ 117 829 |
| <b>Verbinder</b> für KR-SL /KR-OL  |          |           |
| 50 x 17 mm <b>Alu</b>  | 1        | ■ 117 838 |
| 100 x 17 mm  | 1        | ■ 117 848 |
| 150 x 37 mm  | 1        | ■ 117 858 |
| 250 x 37 mm  |          | ■ 117 868 |
| <b>Abschlußplatte</b> für KR-SL /KR-OL   |          |           |
| 50 x 17 mm <b>Alu</b>  | 1        | ■ 117 839 |
| 100 x 17 mm  | 1        | ■ 117 849 |
| 150 x 37 mm  | 1        | ■ 117 859 |
| 250 x 37 mm  | 1        | ■ 117 869 |
| <b>KR-U</b> Unterstützungsprofil f.Alu-Drainroste bei 142mm empfohlen, bei 242mm unbedingt erforderlich        |          |           |
| 65 / 33 mm(B/H) /2,0m, 3mm dick Alu  | 1        | ■ 117 865 |

## Verarbeitung:

### Wasserableitung:

Der [Alu-Drainrost](#) wird von oben in die Kastenrinne eingelegt.

### Zubehör:

Die passenden Verbinder lassen sich von außen an die zu verbindenden Kastenrinnen anclipsen.

Auch die Abschlussplatten werden einfach von außen an die Enden der Drainrost- und Kastenrinnen-Konstruktion angeclipst.

### Wichtige Hinweise:

Aufgrund des Herstellungsprozess können die Profile fertigungsbedingte Kratzspuren aufweisen und je nach Charge geringfügig in Abmessung und Material voneinander abweichen. Daher sind alle Roste vor dem Einbau auf optische und technische Mängel zu überprüfen.

Alle Drainroste und Kastenrinnen sind mit einer Profi-Bandsäge variabel kürzbar.



Abbildung 3: Kastenrinne 250mm breit mit eingesetztem Drain-Rost und zusätzlicher, mittiger Unterstützung durch VOLFI-Lager WK-L. \*