

Datenblatt

Nr. 08.01-01

Seite: 1

VOLFI-Kastenrinne mit Lochung KR-SL Alu

Beschreibung

Die VOLFI Kastenrinne KR-SL wird in den Breiten 100, 150 und 250 mm produziert. Die Rinne aus 2 mm witterungsbeständigem Aluminium hat eine Länge von 2,0 m und 12 Ausstanzungen zur Aufnahme von Stelzlager.

Jeweils passend für alle Drain-Roste [DR-ASL](#) oder Gitterroste [DR-GRE](#) dient sie in erster Linie zur Ableitung des Oberflächenwassers vom Plattenbelag.

Verwendung/Optionen:

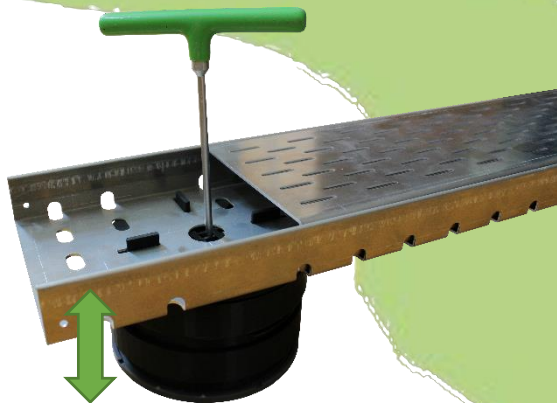


Abbildung 2: Kastenrinne aufgestellt auf Stelzlager TL-V mit eingesetztem VOLFI Stellschlüssel zur nachträglichen Feinjustierung.

Drainage/Erhöhung:

Aufstellen:

In Kombination mit dem Alu-Drainrost Schlitzloch [DR-ASL](#) (oder [DR-GRE](#) Gitterrost) eignet sie sich ideal zur schnellen und einfachen Montage einer ansprechenden und zeitlosen Drainagemöglichkeit in witterungsbeständiger Alu-Optik.

Durch die Kombinationsmöglichkeit mit dem VOLFI Teleskop Dreh-Stelzlager [TL-V](#) (20 - 265 mm) oder dem VOLFI Zahnrad Schraub-Stelzlager [ZR-V](#) (35 - 250 mm) lässt sich die KR-SL stufenlos höhenverstellen. Dieses unkomplizierte Verfahren erübrigt zeitaufwändiges Suchen nach einer passenden Drainrinne mit entsprechender Aufbauhöhe.

100 mm breite Drainrinnen lassen sich durch Einsetzen einer [Volfilager](#) <-> [Kombiteller](#) Kombination in gleicher Weise, wie zuvor beschrieben höhenverstellen und benutzen.

Feinjustierung:

Mit Hilfe eines [VOLFI-Stellschlüssels](#) können Höhenjustierungen bequem auch nach Auflegen der Rinne getätigt werden. Dadurch lässt sich optimales Ausrichten schnell, einfach und professionell erledigen.



Abbildung 3: VOLFI Drainrost exemplarisch eingebaut in einen Plattenverbund. Entsprechende Kastenrinne und Volfiteller VT-B 4/10 erforderlich. Stelzen = SV-403; auf Drainmatte DRM

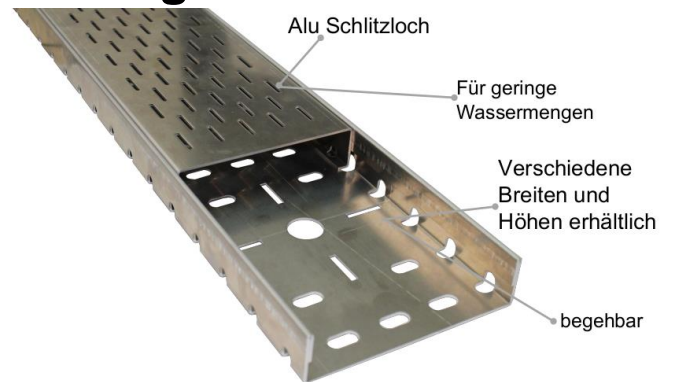


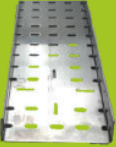


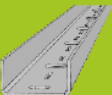
Abbildung 1: VOLFI Drainrinne und VOLFI-Kastenrinne mit spezieller Lochung zur Aufnahme von Volfiteilern. Länge: 2,0m

Volker Fischer

VOLFI – Systeme für die moderne Plattenverlegung

Nr. 08.01-01

Seite: 2

	Verpack.	Art.Nr.
	KR-SL, Alu-Kastenrinne gelocht, für Drain-Rost DR-ASL, m. 12 Schlitzten z. Aufnahme v. WK-U Fuge 4/10 f. 100mm Breite, VT o. TL-V ab 150mm, Spez. Alu 2mm	
	100 / 17 mm /2,0m für Art. 117802	1 ■ 117 812
	150 / 37 mm /2,0m für Art. 117808	1 ■ 117 818
	250 / 37 mm /2,0m für Art. 117814	1 ► 117 819
	Verbinders für KR-SL /KR-OL	
	50 x 17 mm Alu	1 ■ 117 838
	100 x 17 mm	1 ■ 117 848
	150 x 37 mm	1 ■ 117 858
	250 x 37 mm	1 ■ 117 868
	Abschlussplatte für KR-SL /KR-OL	
	50 x 17 mm Alu	1 ■ 117 839
	100 x 17 mm	1 ■ 117 849
	150 x 37 mm	1 ■ 117 859
	250 x 37 mm	1 ■ 117 869
	KR-U Unterstüztungsprofil f. Alu-Drainroste bei 142mm empfohlen, bei 242mm unbedingt erforderlich	
	65 / 33 mm(B/H) /2,0m, 3mm dick Alu	1 ■ 117 865

Zubehör:

Zusammen mit der Drain-Rinne [DR-ASL](#) (oder [DR-GRE](#)) bildet die KR-SL eine komplettes Drainage-Element.

Benutzen Sie Verbinders für KR-SL, um mehrere Drainrinnen miteinander über dessen Kastenrinnen zu Verbinden.

Mit den passenden Abschlussplatten verdecken Sie optisch ansprechend das Ende einer Drainrost- und Kastenrinnen-Konstruktion.

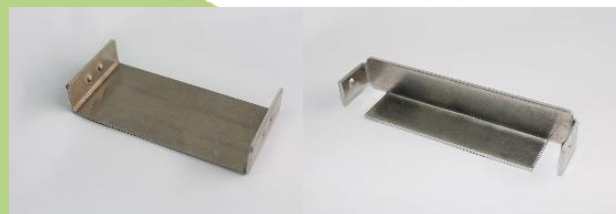


Abbildung 4: Verbinders für KR-SL/KR-OL

Abbildung 5: Abschlussplatte für KR-SL/KR-OL

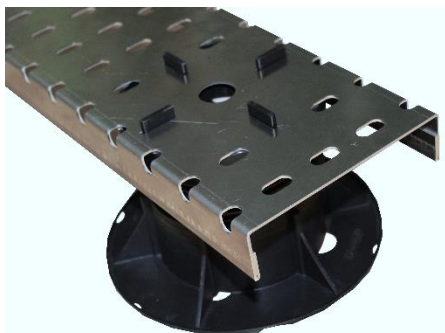


Abbildung 6: KR-SL 150 umgedreht aufgestellt. Bspw. als Auflage für Plattenzuschnitte im Randbereich.

Sonstige Verwendung:

Durch Umdrehen der KR-SL kann diese ggf. auch als Auflage für Plattenzuschnitte im Randbereich verwendet werden.

Wenn eine Seite gekürzt oder umgekantert wird, kann die VOLFI-Kastenrinne auch als L-Profil für den Randbereich verwendet werden.

Die Mini-Rinne (50 mm) kann hochkant als formschöne Sockelleiste eingesetzt werden.

Volker Fischer

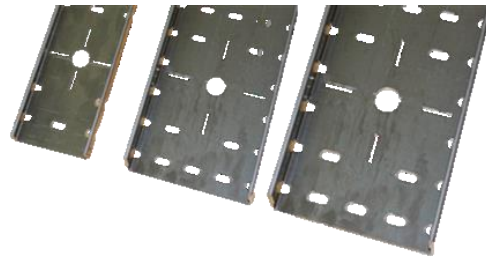
VOLFI – Systeme für die moderne Plattenverlegung

Nr. 08.01-01

Seite: 3

Belagsanschluss:

Für Stabilität und eine schöne Optik kann die KR-SL fest mit dem angrenzenden Plattenbelag verbunden werden.



Aufgrund des Herstellungsprozesses können die Profile fertigungsbedingte Kratzspuren aufweisen und je nach Charge geringfügig in Abmessung und Material voneinander abweichen. Daher sind alle Roste vor dem Einbau auf optische und technische Mängel zu überprüfen.

Alle Drainroste und Kastenrinnen sind mit einer Profi-Bandsäge variabel kürzbar.

Abbildung 7: Alle verfügbaren Breiten der Kastenrinnen Familie mit Lochung zur Aufnahme von Lagern. Hinweis: KR-SL 100 mit Lochung f. VOLFI-Lager WK-U KR-SL 150 oder 250 mit Lochung für VOLFI-Teleskop Dreh-Stelzlager. Alle mit 4mm Fugenbreite zu verwenden.



Abbildung 8: Einlegen eines VOLFI-Lagers mit 4mm Fugenbreite in einen Kombiteller KT, z.B. zum Aufstellen der KR-SL 100.

Montageanleitung

VOLFI 100er Kastenrinne mit Dreh-Stelzlager TL-V, SK-V, RT-V oder Volfiteller (Bsp.: TL-V45)

Um die 100er Kastenrinnen mit dem Teleskop Dreh-Stelzlager TL-V aufzustellen wird ein Kombiteller KT als Adapterelement benötigt.

In diesen Adapter lässt sich dann ein Volfilager WK-U einsetzen. Dies wird dann einfach auf das TL-V aufgelegt. Die Fugenstege des Teleskop Dreh-Stelzlagers versenken sich passgenau in den Aussparungen des Kombitellers.



(Bitte beachten Sie, dass sich die Aufbauhöhe des Teleskop Dreh-Stelzlagers durch auflegen des Kombitellers um 15mm erhöht.)

Anschließend kann die Kastenrinne einfach auf das Stelzlager aufgelegt werden. Die Fugenstege des Volfilagers versenken sich auch hier in den Aussparungen der Kastenrinne.



Beachten Sie außerdem, dass das Dreh-Stelzlager an beiden Seiten der 100er Rinne übersteht.



Montageanleitung

**VOLFI 150er Kastenrinne mit Dreh-Stelzlager TL-V,
ZR-V, RT-V oder Volfiteller (Bsp.: TL-V45)**

Um die 150er Kastenrinnen mit dem Teleskop Dreh-Stelzlager TL-V aufzustellen wird diese einfach auf das TL-V Stelzlager aufgelegt.

Die Fugenstege des Teleskop Dreh-Stelzlagers versenken sich passgenau in den Aussparungen der Kastenrinne.

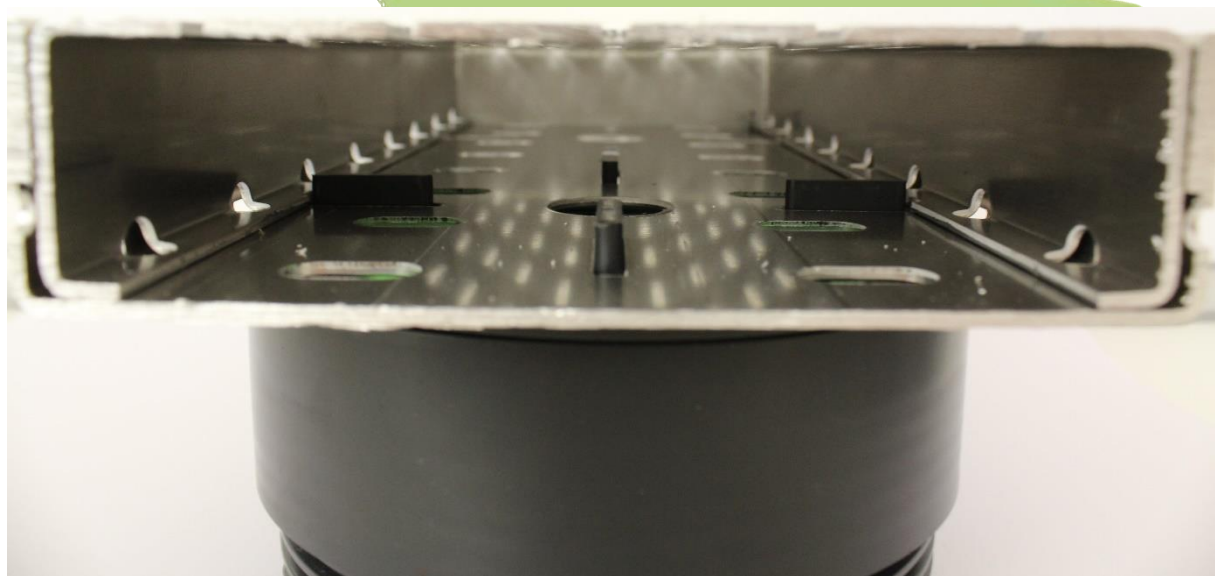


Abbildung: KR-SL mit eingelegter DR-ASL aufgestellt auf TL-V. Höhenverstellbar bis 265mm (zzgl. Rinne 37mm)