

## Datenblatt

Nr. 06.09-01

Seite | 1

### VOLFI Rundlager RL-V

#### Beschreibung:

Das Rundlager RL-V ist ein preiswertes, stufenlos verstellbares Stelzlager zum Höhenausgleich für alle gängigen Bauhöhen bei der Verlegung von Belagsplatten. Das Stelzlager ist mindestens 2-teilig aufgebaut und wird unmontiert geliefert. Bestehend aus Gewindeverstellung und mittiger Aussparung zum Einlegen von VOLFI Fugenkreuzen mit Bodenplatte ([FK-B/-BA/-BT/-BI](#)) für Fugenbreiten in 2, 3, 4, 5, 6 oder 8mm sowie Fugensteghöhen in 12, 17, 22 oder 52mm. Die integrierte VOLFI-Rückdreh Sicherung ermöglicht das Aufstellen ohne zusätzliche teure Elemente zur bestmöglichen Fixierung der eingestellten Bauhöhe.

Das Lager sollte auf einen festen, ebenen Untergrund gestellt werden und ist mit einem großen Durchmesser von ca. 140 mm erhältlich.

Der mehrteilige Aufbau mit separatem Abstandhalter ([FK-B/-BA/-BT/-BI](#)) ermöglicht ein Feinjustieren der Höhe auch bei Auflage von Belagsplatten, vorausgesetzt das Stelzlager ist noch seitlich per Hand erreichbar.



Abbildung 1: RL-V Ober- und Unterteil unmontiert

#### Stufenlos verstellbar:

Typ:		Durchmesser:	Verstellbereich:
RL-V25	3-tlg.	140 mm	25 – 40 mm
RL-V40	3-tlg.	140 mm	40 – 70 mm
RL-V70	3-tlg.	140 mm	70 – 130 mm
RL-V130	3-tlg.	140 mm	130 – 190 mm
RL-V200	4-tlg. (1x RL-V130 + VOLFI RLV-HA Höhen-Adapter + 1x VT-U50 + 1x VT-B/BT/BI15)	140 mm	200 – 260 mm



RL-V25 25-40mm

RL-V40 40-70mm

RL-V70 70-130mm

RL-V130 130-190mm

RL-V200 200-260mm

Abbildung 2: Verschiedene Höhen Rundlager RL-V

# Volker Fischer

VOLFI – Systeme für die moderne Plattenverlegung

Nr. 06.09-01

Seite | 2



Für optimale Ergebnisse und als passgenaue Entkopplung wird empfohlen, zusätzlich eine VP-GKU 0/00 (S.34) unter jedem Stelzlager einzubauen.



Abb.: RL-V200  
Der Höhen-Adapter RLV-HA (4/10mm) dient als Adapter zwischen Rundlager RL-V und Volfteller-System

Verpack. Art. Nr.

**RL-V VOLFI Rundlager unmontiert**, Kunststoff, mit integrierter VOLFI-Rückdreh-sicherung, stufenlos im Ganzen verstellbar, ohne Justiermöglichkeit durch die Fuge, für Keramik-,Beton-,Natursteinplatten, mit mittiger Aussparung für FK-B/-BA/-BT/-BI

VOLFI RL-V ■ mehrteilig ■ Lieferung unmontiert



**Funktionsfähig nur mit FK-B/-BA/-BT/-BI oder RLV-HA!**

**RL-V 25, 25-40 mm, 3-tlg. 3/10 (Fugenbreite/-höhe)**

**Zusammengesetzt aus:**

Unterteil f. RLV-U 25	90 <span style="color: green;">■</span>	746 130
+ Oberteil f. RLV-O 25 mit Aussparung f. VOLFI FK-B	90 <span style="color: green;">■</span>	746 230
+ VOLFI FK-BA 3/17 abbrechbarer Steg	100 <span style="color: green;">■</span>	716 131

**RL-V 40, 40-70 mm, 3-tlg. 3/10 (Fugenbreite/-höhe)**

**Zusammengesetzt aus:**

Unterteil f. RLV-U 40	55 <span style="color: green;">■</span>	746 140
+ Oberteil f. RLV-O 40 mit Aussparung f. VOLFI FK-B	55 <span style="color: green;">■</span>	746 240
+ VOLFI FK-BA 3/17 abbrechbarer Steg	100 <span style="color: green;">■</span>	716 131

**RL-V 70, 70-130 mm, 3-tlg. 3/10 (Fugenbreite/-höhe)**

**Zusammengesetzt aus:**

Unterteil f. RLV-U 70	30 <span style="color: green;">■</span>	746 150
+ Oberteil f. RLV-O 70 mit Aussparung f. VOLFI FK-B	30 <span style="color: green;">■</span>	746 250
+ VOLFI FK-BA 3/17 abbrechbarer Steg	100 <span style="color: green;">■</span>	716 131

**RL-V 130, 130-190 mm, 3-tlg. 3/10 (Fugenbreite/-höhe)**

**Zusammengesetzt aus:**

Unterteil f. RLV-U 70	30 <span style="color: green;">■</span>	746 150
+ Oberteil f. RLV-O 130 mit Aussparung f. VOLFI FK-B	2x 15 <span style="color: green;">■</span>	746 260
+ VOLFI FK-BA 3/17 abbrechbarer Steg	100 <span style="color: green;">■</span>	716 131

**RL-V 200, 200-260 mm, 5-tlg. 3/10 (Fugenbreite/-höhe)**

**Zusammengesetzt aus:**

Unterteil f. RLV-U 70	30 <span style="color: green;">■</span>	746 150
+ Oberteil f. RLV-O 130 mit Aussparung f. VOLFI FK-B	2x 15 <span style="color: green;">■</span>	746 260
+ RLV-Höhen-Adapter RLV-HA 5/140	100 <span style="color: green;">■</span>	746 490
+ Volfteller VT-U50 4/10	80 <span style="color: green;">■</span>	709 341
+ Volfteller VT-B 3/10	280 <span style="color: green;">■</span>	709 031

**Weitere Fugenbreiten (2),4,5,6,8mm oder m. L-Schenkel gegen geringen Aufpreis lieferbar**

		Fugenbreiten/-höhen in mm					
		2/12	3/12	4/12	5/12	6/12	8/12
4 feste Fugenstege für Kreuzverbund	VPE: 100 Stk.						
3 feste Fugenstege für Läuferverbund	VPE: 100 Stk.						
2 feste Fugenstege für Randverlegung	VPE: 100 Stk.						
4 Fugenstege (1 Steg abbrechbar)	VPE: 100 Stk.	3/17 schwarz			3/17 transparent		
L-Schenkel für Holzbalken oder Aluprofile	VPE: 100 Stk.	Mit L-Schenkel zum Befestigen von Holz- oder Aluprofilen Art.Nr. <span style="color: green;">■</span> 746492 Der L-Schenkel erhöht den Gesamtaufbau der RLV-Variante um 5mm!					

# Volker Fischer

VOLFI – Systeme für die moderne Plattenverlegung



Abbildung 3: RL-V mit Schraub-Adapter ZRV-A

## Verwendung/Optionen:

Mit dem speziell entwickelten Schraub-Adapter [ZRV-A](#) lassen sich die Stützlager mühelos und schnell verstellen. Generell wird empfohlen, die Montage unbedingt mit dem Schraubadapter durchzuführen, damit eine fachgerechte System-Montage gewährleistet ist.

Nr. 06.09-01

Seite | 3

## Bitte beachten Sie:

Die Rundlager RL-V sind nicht von oben durch die Fuge verstellbar.

## Fugenbreiten/-varianten:

[VOLFI Fugenkreuze mit Bodenplatte](#) zum Einlegen in die Rundlager RL-V sind je nach Variante in den Fugenbreiten 2, 3, 4, 5, 6 oder 8 mm, einer Fugensteghöhe von 12, 22 oder 52mm, sowie mit 4, 3 oder 2 Fugenstegen lieferbar.

Alternativ sind die Fugenkreuze in 3mm Fugenbreite und 17mm Steghöhe auch mit abbrechbarem Schenkel lieferbar.

## Weitere Fugenvarianten:

Das Aufstecken der Auflageplatte mit L-Schenkel ermöglicht durch Ihre Befestigungslöcher (6mm) die Aufnahme von Holz und Metallprofilen.

## Erhöhung:

Für weitere Höhen bis 260mm lassen sich die Volfiteller [VT-B/BT/BI 15](#) sowie [VT-U in 10, 20, 30, 40 oder 50mm](#) auf die Stützlager stellen.

Durch Einlegen eines RLV-HA Höhen-Adapters wird das Stützlager mit dem Volfiteller verbunden.

Die Stege des Adapters greifen passgenau in das Oberteil des RL-V ein.

Zusätzlich lassen sich die Volfiteller [VT-B/BT/BI 15](#) durch die Kombination mit einem FK-B 3/12 auf die RL-V Stützlager stellen. Durch Einlegen eines FK-B 3/12 in das RL-V wird das Stützlager mit dem Volfiteller verbunden.

Bei der Kombination RL-V mit FK-B 3/12 und Volfiteller VT-B15 lassen sich zusätzlich alle Volfiteller VT-U in 10, 20, 30, 40 oder 50mm aufstellen.

Dadurch sind Aufbauhöhen bis 255mm möglich.

## Entkoppelung:

Die Volfiplatte gummiert [VP-GKU](#) oder [BP-GKU](#) ohne Fugenstege (5mm Aufbauhöhe) wird zum Entkoppeln einfach zwischen Untergrund und Lager gelegt, damit ein angenehmeres Laufgefühl erreicht wird. Zusätzlich wirkt das hochwertige Material rutschhemmend auf den gesamten Flächenverbund.



Abbildung 4: RL-VL mit L-Schenkel zur Befestigung von Holz-/Metallprofilen

### Feinausgleich:

Die Ausgleichscheibe [GK-UA](#) aus rutschhemmendem Kunststoff ermöglicht eine mm-genaue Höhenanpassung durch Einlegen in das Rundlager RL-V25, 40, 70 oder 130. Das RL-V200 wird durch Einlegen des Ausgleichring [VT-A](#) in den [Volfiteller](#) erhöht.

Die [GK-UA](#) sowie [VT-A](#) sind mehrfach stapelbar und je nach Variante in den Stärken 1.0, 2.0, 2.5, 3.0 und 4.0 mm erhältlich. Bei der Verlegung ist darauf zu achten, dass der Fugensteg noch mindestens 5 mm herausragt.

### Weitere Möglichkeiten:

Außerdem kann das RL-V200 mit der VOLFI-Kastenrinne [KR-SL](#) ab 150 mm, dem [VOLFI-Uniprofil UP](#) oder dem [VOLFI-Drainprofil WD-Z](#) kombiniert werden. Durch einfaches Aufstecken der Aussparung auf die Fugenstege des auf dem RL-V befestigtem Volfiteller werden die jeweiligen Rinnen und Profile aufgestellt und in der Höhe verstellt.

### Rand-/Eckverlegung:

Für eine saubere Plattenverlegung in Eckbereichen werden die Fugenkreuze mit Bodenplatte einfach aus dem Rundlager entfernt. Für die Randverlegung werden Fugen-I-Stücke mit Bodenplatte (mit 2 Fugenstegen) verwendet.

Das Lager kann so ganz unter die Randplatten in der Fuge verschoben werden.

Für gleichmäßige Fugen im Wandbereich wird der [Wandabstandhalter WAE-K](#) mit Klemmnase genutzt. Dieser wird einfach in die Fugenstege des I-Lagers eingelegt, verhindert so ein „Kippeln“ der Platten an der Wand und sorgt außerdem für eine ausreichende Belüftung zur Hauswand.

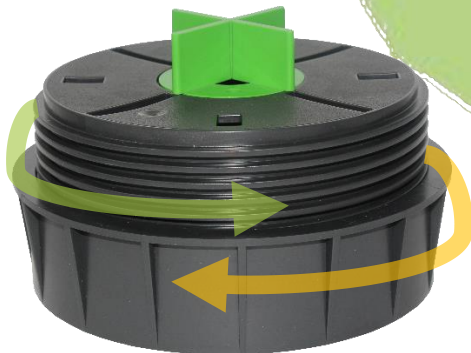


Abbildung 5: RL-V mit eingelegtem FK-B 6/22

# Volker Fischer

VOLFI – Systeme für die moderne Plattenverlegung

**Nr. 06.09-01**

Seite | 5

## **Wichtige Hinweise:**

Die erstellte Belagsfläche muss zur Stabilisierung unbedingt rundherum eingefasst werden! Hierzu wird das [VOLFI-Uniprofil UP](#) empfohlen. Dieses ist in verschiedenen Höhen und mit umfangreichem Zubehör erhältlich.

Im Wandbereich ist die Befestigung durch [VOLFI-Wandabstandhalter WAE-K](#) aus Edelstahl oder einem [Drainprofil WD-Z](#) erforderlich, damit der Abstand zur Wand mit einer gleichmäßigen Fuge eingehalten wird.

**Generell empfehlen wir aus Stabilitätsgründen, maximal 5 Elemente insgesamt übereinander zu stapeln!**

**Bitte führen Sie vor Beginn der Verlegung unbedingt bauseitige Tests durch und prüfen ob die Eigenschaften Ihren Anforderungen entsprechen.**

***Aufgrund der unterschiedlichsten bauseitigen Gegebenheiten ist grundsätzlich jeder Stelzlageraufbau vor dem Einbau zu testen. VOLFI übernimmt keine Haftung für Demontage- und Umbaukosten bei Reklamationen nach vollständiger Verlegung, wenn der betreffende Mangel bereits zu Beginn der Verlegung feststellbar gewesen ist. In diesem Fall gelten 5m<sup>2</sup> als Obergrenze.***

Bei der Verlegung von Plattenformat >60cm Seitenlänge\* (einer Seite) auf festen/ebenen Untergrund empfehlen wir, ein zusätzliches Lager ohne Fugenstege mittig zu unterlegen. Damit werden eventuelle Schäden an den Platten bei Belastung vermieden. Diese Angabe ist als unverbindlicher Richtwert zu verstehen.

\*Bitte beachten Sie unbedingt die aktuellen Angaben des Plattenherstellers!