

Datenblatt

Nr. 06.09-01

Seite: 1

VOLFI Rundlager RL-V

Beschreibung:

Das Rundlager RL-V ist ein preiswertes, stufenlos verstellbares Stelzlager zum Höhenausgleich für alle gängigen Bauhöhen bei der Verlegung von Belagsplatten. Das Stelzlager ist mindestens 2-teilig aufgebaut und wird unmontiert geliefert. Bestehend aus Gewindevorstellung und mittiger Aussparung zum Einlegen von VOLFI Fugenkreuzen mit Bodenplatte

([FK-B/BT/BI](#)) für Fugenbreiten in 2, 3, 4, 5, 6 oder 8mm sowie Fugenstehhöhen in 12, 22 oder 52mm. Die integrierte VOLFI-Rückdreh Sicherung ermöglicht das Aufstellen ohne zusätzliche teure Elemente zur bestmöglichen Fixierung der eingestellten Bauhöhe.

Das Lager sollte auf einen festen, ebenen Untergrund gestellt werden und ist mit einem großen Durchmesser von ca. 140 mm erhältlich.

Der mehrteilige Aufbau mit separatem Abstandhalter ([FK-B/BT/BI](#)) ermöglicht ein Feinjustieren der Höhe auch bei Auflage von Belagsplatten. So lange das Stelzlager noch seitlich per Hand erreichbar ist.



Abbildung 1: RL-V Ober- und Unterteil unmontiert

Stufenlos verstellbar:

Typ:		Durchmesser:	Verstellbereich:
RL-V25	2-tlg.	140 mm	25 – 40 mm
RL-V40	2-tlg.	140 mm	40 – 70 mm
RL-V70	2-tlg.	140 mm	70 – 130 mm
RL-V85	4-tlg. (1x RL-V70 + VOLFI FK-B 3/12 + 1x VT-B/BT/BI15)	140 mm	85 – 145 mm
RL-V135	5-tlg. (1x RL-V70 + VOLFI FK-B 3/12 + 1x VT-B + 1x VT-U50)	140 mm	135 – 195 mm



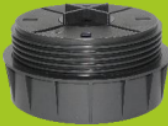
Abbildung 2: Verschiedene Höhen Rundlager RL-V

Volker Fischer

VOLFI – Systeme für die moderne Plattenverlegung

Nr. 06.09-01

Seite: 2



Für optimale Ergebnisse und als passgenaue Entkopplung wird empfohlen, zusätzlich eine VP-GKU 0/00 (S.19) unter jedem Stelzlager einzubauen.



RL-V VOLFI Rundlager unmontiert, Kunststoff, mit integrierter VOLFI-Rückdrehsicherung, stufenlos im Ganzen verstellbar, **ohne Justiermöglichkeit durch die Fuge**, f. Keramik-, Beton-, Natursteinplatten, **mit mittlerer Aussparung für FK-B/-BT/-BI**

Verpack.

Art. Nr.



VOLFI RL-V

- mehrteilig
- Lieferung unmontiert

Funktionsfähig nur mit Fugenkreuz FK-B/FK-BT/FK-BI!

RL-V 25, 25-40 mm, 3-tlg. 3/10 (Fugenbreite/-höhe)

Zusammengesetzt aus:

Unterteil f. RLV-U 25	90 ■	■ 746 130
+ Oberteil f. RLV-O 25 mit Aussparung f. VOLFI FK-B	90 ■	■ 746 230
+ VOLFI FK-B 3/12	100 □	■ 716 031

RL-V 40, 40-70 mm, 3-tlg. 3/10 (Fugenbreite/-höhe)

Zusammengesetzt aus:

Unterteil f. RLV-U 40	55 ■	■ 746 140
+ Oberteil f. RLV-O 40 mit Aussparung f. VOLFI FK-B	55 ■	■ 746 240
+ VOLFI FK-B 3/12	100 □	■ 716 031

RL-V 70, 70-130 mm, 3-tlg. 3/10 (Fugenbreite/-höhe)

Zusammengesetzt aus:

Unterteil f. RLV-U 70	30 ■	■ 746 150
+ Oberteil f. RLV-O 70 mit Aussparung f. VOLFI FK-B	30 ■	■ 746 250
+ VOLFI FK-B 3/12	100 □	■ 716 031

RL-V 85, 85-145 mm, 4-tlg. 3/10 (Fugenbreite/-höhe)

Zusammengesetzt aus:

Unterteil f. RLV-U 70	30 ■	■ 746 150
+ Oberteil f. RLV-O 70 mit Aussparung f. VOLFI FK-B	30 ■	■ 746 250
+ VOLFI FK-B 3/12; stabilisiert RL-V mit VT-B	100 □	■ 716 031
+ Volfiteller VT-B 3/10	280 ■	■ 709 031

RL-V 135, 135-195 mm, 5-tlg. 4/10 (Fugenbreite/-höhe)

Zusammengesetzt aus:

Unterteil f. RLV-U 70	30 ■	■ 746 150
+ Oberteil f. RLV-O 70 mit Aussparung f. VOLFI FK-B	30 ■	■ 746 250
+ VOLFI FK-B 3/12; stabilisiert RL-V mit VT-B	100 □	■ 716 031
+ Volfiteller VT-B 4/10	280 ■	■ 709 041
+ Volfiteller VT-U50 4/10	80 □	■ 709 341

Weitere Fugenbreiten in (2),4,5,6,8mm oder mit L-Schenkel gegen geringen Aufpreis lieferbar

		Fugenbreiten/-höhen in mm					
		2/12	3/12	4/12	5/12	6/12	8/12
4 Fugenstege für Kreuzverbund	 VPE: 100 Stk.						
			3/22	4/22	5/22	6/22	
3 Fugenstege für Läuferverbund	 VPE: 100 Stk.						
			3/52	4/52	5/52	6/52	8/52
2 Fugenstege für Randverlegung	 VPE: 100 Stk.		3/12	4/12	5/12	6/12	
L-Schenkel für Holzbalken oder Aluprofile	 VPE: 30 Stk.	Mit L-Schenkel zum Befestigen von Holz- oder Aluprofilen Art.Nr. ■ 741593 Der L-Schenkel erhöht den Gesamtaufbau der RLV-Variante um 5mm!					

Volker Fischer

VOLFI – Systeme für die moderne Plattenverlegung



Abbildung 3: RL-V mit Schraub-Adapter ZRV-A

Verwendung/Optionen:

Mit dem speziell entwickelten Schraub-Adapter [ZRV-A](#) lassen sich die Stelzlager mühelos und schnell verstellen. Generell empfehlen wir, die Montage unbedingt mit dem Schraubadapter durchzuführen, damit eine fachgerechte System-Montage gewährleistet ist.

Bitte beachten Sie:

Die Rundlager RL-V sind nicht von oben durch die Fuge verstellbar.

Fugenbreiten/-varianten:

[VOLFI Fugenkreuze mit Bodenplatte](#) zum Einlegen in die Rundlager RL-V sind je nach Variante in den Fugenbreiten 2, 3, 4, 5, 6 oder 8 mm, einer Fugensteghöhe von 12, 22 oder 52mm, sowie mit 4, 3 oder 2 Fugenstegen lieferbar.

Weitere Fugenvarianten:

Das Aufstecken der Auflageplatte mit L-Schenkel ermöglicht durch Ihre Befestigungslöcher (6mm) die Aufnahme von Holz und Metallprofilen.

Erhöhung:

Volfiteller [VT-B/BT/BI 15](#) lassen sich einfach auf die RL-V Stelzlager stellen. Durch Einlegen eines FK-B 3/12 in das RL-V wird das Stelzlager mit dem Volfiteller verbunden.

Bei der Kombination RL-V mit FK-B 3/12 und Volfiteller VT-B15 lassen sich zusätzlich alle Volfiteller VT-U in 10, 20, 30, 40 oder 50mm aufstellen.

Dies ermöglicht Aufbauhöhen bis 195mm.

Entkoppelung:

Die Volfiplatte gummiert [VP-GKU](#) oder [BP-GKU](#) ohne Fugenstege (5mm Aufbauhöhe) wird zum Entkoppeln einfach zwischen Untergrund und Lager gelegt, damit ein angenehmeres Laufgefühl erreicht wird. Zusätzlich wirkt das hochwertige Material rutschhemmend auf den gesamten Flächenverbund.

Feinausgleich:

Die Ausgleichscheibe [GK-UA](#) aus rutschhemmendem Kunststoff ermöglicht eine millimetergenaue Höhenanpassung durch Einlegen in das Rundlager RL-V25, 40 oder 70.

Das RL-V85 oder 100 wird durch Einlegen des Ausgleichring [VT-A](#) in den [Volfiteller](#) erhöht.

Die [GK-UA](#) sowie [VT-A](#) sind mehrfach stapelbar und je nach Variante in den Stärken 1.0, 2.0, 2.5, 3.0 und 4.0 mm erhältlich. Bei der Verlegung ist darauf zu achten, dass der Fugensteg noch mindestens 5 mm herausragt.

Nr. 06.09-01

Seite: 3



Abbildung 4: RL-V mit eingelegtem FK-B 6/22



Abbildung 5: RL-V mit eingelegtem FK-BT 5/52

Volker Fischer

VOLFI – Systeme für die moderne Plattenverlegung

Nr. 06.06-01

Seite: 4

Weitere Möglichkeiten:

Außerdem kann das RL-V85 oder 135 mit der VOLFI-Kastenrinne [KR-SL](#) ab 150 mm, dem [VOLFI-Uniprofil UP](#) oder dem [VOLFI-Drainprofil WD-Z](#) kombiniert werden. Durch einfaches Aufstecken der Aussparung auf die Fugenstege des auf dem RL-V befestigtem Volfiteller werden die jeweiligen Rinnen und Profile aufgestellt und in der Höhe verstellt.

Rand-/Eckverlegung:

Für eine saubere Plattenverlegung in Eckbereichen werden die Fugenkreuze mit Bodenplatte einfach aus dem Rundlager entfernt. Für die Randverlegung werden Fugen-I-Stücke mit Bodenplatte (mit 2 Fugenstegen) verwendet.

Das Lager kann so ganz unter die Randplatten in der Fuge verschoben werden.

Für gleichmäßige Fugen im Wandbereich wird der [Wandabstandhalter WAE-K](#) mit Klemmnase genutzt. Dieser wird einfach in die Fugenstege des I-Lagers eingelegt, verhindert so ein „Kippeln“ der Platten an der Wand und sorgt außerdem für eine ausreichende Belüftung zur Hauswand.

Wichtige Hinweise:

Die erstellte Belagsfläche muss zur Stabilisierung unbedingt rundherum eingefasst werden! Hierzu wird das [VOLFI-Uniprofil UP](#) empfohlen. Dieses ist in verschiedenen Höhen und mit umfangreichem Zubehör erhältlich.

Im Wandbereich ist die Befestigung durch [VOLFI-Wandabstandhalter WAE-K](#) aus Edelstahl oder einem [Drainprofil WD-Z](#) erforderlich, damit der Abstand zur Wand mit einer gleichmäßigen Fuge eingehalten wird.

Generell empfehlen wir aus Stabilitätsgründen, maximal 5 Elemente insgesamt übereinander zu stapeln!

Bitte führen Sie vor Beginn der Verlegung unbedingt bauseitige Tests durch und prüfen ob die Eigenschaften Ihren Anforderungen entsprechen.

Aufgrund der unterschiedlichsten bauseitigen Gegebenheiten ist grundsätzlich jeder Stelzlageraufbau vor dem Einbau zu testen. VOLFI übernimmt keine Haftung für Demontage- und Umbaukosten bei Reklamationen nach vollständiger Verlegung, wenn der betreffende Mangel bereits zu Beginn der Verlegung feststellbar gewesen ist. In diesem Fall gelten 5m² als Obergrenze.

Bei der Verlegung von Plattenformat >60cm Seitenlänge* (einer Seite) auf festen/ebenen Untergrund empfehlen wir, ein zusätzliches Lager ohne Fugenstege mittig zu unterlegen. Damit werden eventuelle Schäden an den Platten bei Belastung vermieden. Diese Angabe ist als unverbindlicher Richtwert zu verstehen.

*Bitte beachten Sie unbedingt die aktuellen Angaben des Plattenherstellers!