

Datenblatt

Nr. 06.06-02

Seite: 1

VOLFI Teleskop Dreh-Stelzlager stufenlos verstellbar TL-V-FH (feuerhemmender Kunststoff)

Beschreibung:

Das Teleskop Dreh-Stelzlager TL-V-FH ist ein stufenlos verstellbares, feuerhemmendes Plattenlager zum Höhenausgleich für alle gängigen Bauhöhen bei der Verlegung von Keramikplatten. Das Stelzlager besteht aus einem oder mehreren Grundkörpern mit Gewindevorstellung und einer Plattenauflage mit 4 langen, stabilen, nicht abbrechenden Fugenstegen. Die integrierte VOLFI-Rückdrehsicherung ermöglicht das Aufstellen ohne zusätzliche teure Elemente zur bestmöglichen Fixierung der eingestellten Bauhöhe.

Das Lager sollte auf einen festen, ebenen Untergrund gestellt werden und ist mit einem Durchmesser von ca. 140 mm, einer Fugenbreite von 4 mm und einer Fugensteghöhe von 10 mm erhältlich (weitere Fugenvarianten auf Anfrage möglich).

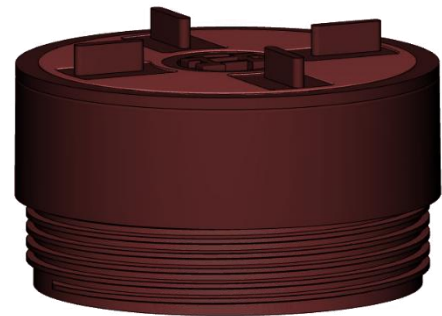


Abbildung 1: Bsp. TL-V-FH

Stufenlos verstellbar:

Bezeichnung:		Verstellbereich:
TL-V-FH20	3-tlg.	20 - 30 mm
TL-V-FH30	3-tlg.	30 - 45 mm
TL-V-FH45	3-tlg.	45 - 75 mm
TL-V-FH75	3-tlg.	75 - 135 mm
TL-V-FH100	5-tlg. (1x TL-V75 + 1x TL-V30)	100 - 175 mm
TL-V-FH145	5-tlg. (2x TL-V75)	145 - 265 mm

Material:

Dem Kunststoff wird ein Additiv zugesetzt, welches die Entflammung, das selbstständige Weiterbrennen und oder das brennende Abtropfen für eine gewisse Zeit oder ganz verhindern soll. Kunststoffe der „flammschützenden“ Klasse werden meist nach UL 94 (Underwriters Laboratory) getestet und mit der Klasse V0 bescheinigt. Diese Kunststoffe verlöschen nach dem Entfernen der Flamme und tropfen nicht brennend ab (die genaue Definition finden Sie auf der UL-Seite und der Beschreibung des UL 94 Versuches). Flammschützende Kunststoffe können teilweise als Feuersperre eingesetzt werden.

Der von uns eingesetzte flammschützende Kunststoff entspricht der Klasse V0.



Weitere Höhen
durch Kombination
untereinander

TL-V-FH, VOLFI- Teleskop-Dreh-Stelzlager, aus flammhemmendem V0-Kunststoff, 140mm Durchm., mit Fugensteg 4x10mm, 4 Fugenstege

TL-V-FH20, verstellbar von 20-30mm

TL-V-FH30, verstellbar von 30-45mm

TL-V-FH45, verstellbar von 45-75mm

TL-V-FH75, verstellbar von 75-135mm

2☐ ● 741420

2☐ ■ 741430

2☐ ● 741440

2☐ ● 741450

Verwendung/Optionen:

Feinjustierung:

Mit Hilfe des Drehschlüssels [Premium Plus](#) kann das TL-V-FH auch nach Auflegen des Plattenbelags durch die Kreuzfuge geringfügig verstellt werden. Beim Drehen des Schlüssels dürfen die Platten nicht belastet werden.

Erhöhung:

Durch die innovative Verbindungstechnik mit Click-System, lassen sich die TL-V-FH-Lager miteinander fest verbinden. Dies ermöglicht individuelle Aufbauhöhen bis 265 mm.

Gefälleausgleich:

Um ein Untergrundgefälle von bis zu 5 % auszugleichen, kann auch das feuerhemmende VOLFI-Schraub-Stelzlager [ZR-V-FH](#) einfach auf das TL-V-FH aufgestellt werden. Durch das [ZR-V-FH](#) wird zusätzlich eine 4-fache Einstellbarkeit zur Justierung jeder Plattenecke erreicht.

Wichtige Hinweise:

Die erstellte Belagsfläche muss zur Stabilisierung unbedingt rundherum eingefasst werden! Hierzu wird das [VOLFI-Uniprofil UP](#) empfohlen. Dieses ist in verschiedenen Höhen und mit umfangreichem Zubehör erhältlich.

Im Wandbereich ist die Befestigung durch [VOLFI-Wandabstandhalter WAE-K](#) aus Edelstahl erforderlich, damit der Abstand zur Wand mit einer gleichmäßigen Fuge eingehalten wird.

Generell empfehlen wir aus Stabilitätsgründen, maximal 5 Elemente insgesamt übereinander zu stapeln!

Bitte führen Sie vor Beginn der Verlegung unbedingt bauseitige Tests durch und prüfen ob die Eigenschaften Ihren Anforderungen entsprechen.

Bei der Verlegung von Plattenformat >60cm Seitenlänge* (einer Seite) auf festen/ebenen Untergrund empfehlen wir, ein zusätzliches Lager ohne Fugenstege mittig zu unterlegen. Damit werden eventuelle Schäden an den Platten bei Belastung vermieden.

Diese Angabe ist als unverbindlicher Richtwert zu verstehen.

*Bitte beachten Sie unbedingt die aktuellen Angaben des Plattenherstellers!