

Datenblatt

Nr. 06.06-01

Seite: 1

VOLFI Premium Teleskop Dreh-Stelzlager TL-V

Beschreibung:

Das Teleskop Dreh-Stelzlager TL-V ist ein stufenlos verstellbares Plattenlager zum Höhenausgleich für alle gängigen Bauhöhen bei der Verlegung von Keramikplatten. Das Stelzlager besteht aus einem oder mehreren Grundkörpern mit Gewindeverstellung und einer hochwertigen gummierten Plattenauflage mit 25 mm langen, stabilen, nicht abbrechenden Fugenstegen.

Die integrierte VOLFI-Rückdrehsicherung ermöglicht das Aufstellen ohne zusätzliche teure Elemente zur bestmöglichen Fixierung der eingestellten Bauhöhe.

Das Lager sollte auf einen festen, ebenen Untergrund gestellt werden und ist mit einem Durchmesser von ca. 140 mm und einer Fugensteghöhe von 10 mm erhältlich (weitere Fugensteghöhen auf Anfrage möglich).

Fugenbreiten in 2, 3, 4, 5, 6, 8 und 10 mm stehen zur Auswahl.

Stufenlos verstellbar:

Typ:		Durchmesser:	Verstellbereich:
TL-V20	3-tlg.	140 mm	20 - 30 mm
TL-V30	3-tlg.	140 mm	30 - 45 mm
TL-V45	3-tlg.	140 mm	45 - 75 mm
TL-V75	3-tlg.	140 mm	75 – 135 mm
TL-V100	5-tlg. (1x TL-V75 + 1x TL-V30)	140 mm	100 – 175 mm
TL-V145	5-tlg. (2x TL-V75)	140 mm	145 – 265 mm
TL-V220	8-tlg. (3x TL-V75 + 1x BP-C)	210 mm	220 – 400 mm

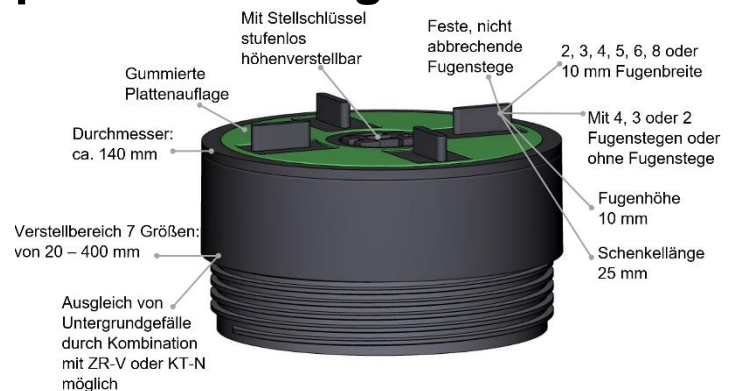


Abbildung 1: TL-V



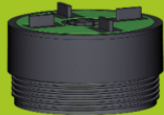
Abbildung 2: TL-V mehrfach kombinierbar

Volker Fischer

VOLFI – Systeme für die moderne Plattenverlegung

Nr. 06.06-01

Seite: 2



Für optimale Ergebnisse und als passgenaue Entkopplung wird empfohlen, zusätzlich eine **VP-GKU 4/10** (S.16) unter jedem Stelzlager einzubauen.



TL-V, VOLFI Teleskop Dreh-Stelzlager, Spez.-Kunststoff, integrierte VOLFI-Rückdrehsicherung, stufenlos im Ganzen verstellbar, f.Keramik-, Beton- und Natursteinplatten, 5mm starke Auflageplatte mit hochwertiger Gummierung und langen, stabilen, nicht abbrechenden Fugenstegen (10mm hoch)

- TL-V 20, 20-30 mm stufenlos verstellbar, 3-tlg.
- TL-V 30, 30-45 mm, 3-tlg.
- TL-V 45, 45-75 mm, 3-tlg.
- TL-V 75, 75-135 mm, 3-tlg.
- TL-V 100, 100-175 mm, 5-tlg.
- TL-V 145, 145-265 mm, 5-tlg.
- TL-V 220, 220-400mm, 8-tlg(m.210mm Bodenplatte)

Premium-Qualität im Baukasten
 ■ einfach ■ sicher ■ flexibel, geeignet zum Kombinieren mit vielen VOLFI-Produkten

- 80 ■ ■
 - 60 ■ ■
 - 40 ■ ■
 - 20 ■ ■
 - 20 ■ ■
 - 20 ■ ■
 - 20 ■ ■
- Art.Nr.
 ■ je nach
 ■ Fuge
 ■ siehe
 ■ unten
- ↓

Verpack. Art.Nr.

Wählen Sie aus über 150 versch. Stelzlagervarianten. Bitte Abm.+Art.Nr. bei Bestellung angeben!

		TL-V20	TL-V30	TL-V45	TL-V75	TL-V100	TL-V145	TL-V220	Fugenbreiten/-höhen in mm Art.Nr.
4 Fugenstege 		2/10 744121	2/10 744221	2/10 744321	2/10 744421	2/10 744621	2/10 744721	2/10 744821	
		3/10 744131	3/10 744231	3/10 744331	3/10 744431	3/10 744631	3/10 744731	3/10 744831	
		4/10 744141	4/10 744241	4/10 744341	4/10 744441	4/10 744641	4/10 744741	4/10 744841	
		5/10 744151	5/10 744251	5/10 744351	5/10 744451	5/10 744651	5/10 744751	5/10 744851	
		6/10 744161	6/10 744261	6/10 744361	6/10 744461	6/10 744661	6/10 744761	6/10 744861	
		8/10 744171	8/10 744271	8/10 744371	8/10 744471	8/10 744671	8/10 744771	8/10 744871	
		10/10 744181	10/10 744281	10/10 744381	10/10 744481	10/10 744681	10/10 744781	10/10 744881	
3 Fugenstege 		2/10 743121	2/10 743221	2/10 743321	2/10 743421	2/10 743621	2/10 743721	2/10 743821	
		3/10 743131	3/10 743231	3/10 743331	3/10 743431	3/10 743631	3/10 743731	3/10 743831	
		4/10 743141	4/10 743241	4/10 743341	4/10 743441	4/10 743641	4/10 743741	4/10 743841	
		5/10 743151	5/10 743251	5/10 743351	5/10 743451	5/10 743651	5/10 743751	5/10 743851	
		6/10 743161	6/10 743261	6/10 743361	6/10 743461	6/10 743661	6/10 743761	6/10 743861	
		8/10 743171	8/10 743271	8/10 743371	8/10 743471	8/10 743671	8/10 743771	8/10 743871	
		10/10 743181	10/10 743281	10/10 743381	10/10 743481	10/10 743681	10/10 743781	10/10 743881	
2 Fugenstege 		2/10 742121	2/10 742221	2/10 742321	2/10 742421	2/10 742621	2/10 742721	2/10 742821	
		3/10 742131	3/10 742231	3/10 742331	3/10 742431	3/10 742631	3/10 742731	3/10 742831	
		4/10 742141	4/10 742241	4/10 742341	4/10 742441	4/10 742641	4/10 742741	4/10 742841	
		5/10 742151	5/10 742251	5/10 742351	5/10 742451	5/10 742651	5/10 742751	5/10 742851	
		6/10 742161	6/10 742261	6/10 742361	6/10 742461	6/10 742661	6/10 742761	6/10 742861	
		8/10 742171	8/10 742271	8/10 742371	8/10 742471	8/10 742671	8/10 742771	8/10 742871	
		10/10 742181	10/10 742281	10/10 742381	10/10 742481	10/10 742681	10/10 742781	10/10 742881	
ohne Fugenstege		0/00 744190	0/00 744290	0/00 744390	0/00 744490	0/00 744690	0/00 744790	0/00 744890	

Volker Fischer

VOLFI – Systeme für die moderne Plattenverlegung

Nr. 06.06-01

Seite: 3

Verwendung/Optionen:

Fugenbreiten/-varianten:

Die hochwertige gummierte Auflageplatte mit einer Stärke von 5 mm, ist in den Fugenbreiten 2, 3, 4, 5, 6, 8 und 10 mm, einer Fugensteghöhe von 10mm, sowie mit 4, 3 oder 2 Fugenstegen oder ohne Fugenstege lieferbar.

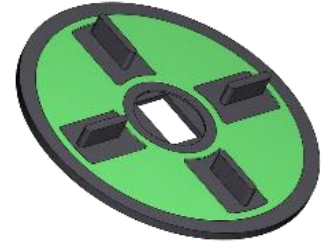


Abbildung 3: Auflageplatte

Feinjustierung:

Mit Hilfe des Drehschlüssels [Premium Plus](#), kann das TL-V auch nach Auflegen des Plattenbelags durch die Kreuzfuge geringfügig verstellt werden. Beim Drehen des Schlüssels dürfen die Platten nicht belastet werden. Die Feinjustierung mit diesem Schlüssel ist ab einer Fugenbreite von mindestens 4 mm möglich. Höhenjustierungen sind bis ca. 2 – 3 mm möglich. Bei einer Fugenbreite unter 4 mm wird anstatt des Stellschlüssels [Premium Plus](#) zum Nachjustieren der [Fugen- und Reinigungsdraht](#) für die Schmalfugen verwendet. Hiermit kann die Höhe jedoch nur minimal verstellt werden.



Abbildung 4: TL-V mit Stellschlüssel Premium Plus

Wenn die Justierung mit einem Stellschlüssel gefordert wird, ist besonders auf einen rutschhemmenden Untergrund unter dem TL-V zu achten.

Erhöhung:

Durch die innovative Verbindungstechnik mit Click-System, lassen sich die TL-V-Lager sowohl miteinander als auch mit der Bodenplatte [BP-C](#) fest verbinden. Dies ermöglicht individuelle Aufbauhöhen bis 400 mm.

Die Volfiteller [VT-U](#), lassen sich unter das Teleskop Dreh-Stelzlager stellen, dadurch sind viele weitere Aufbauhöhen kostengünstig und flexibel erreichbar. Hierbei sollten alle [Volfiteller](#) einen Fugensteg von 4 mm haben, um jeweils optimal in die vorgesehenen Aussparungen in dem aufliegenden Teller zu passen.

Wichtiger Hinweis!

Das Aufstellen des Teleskop Dreh-Stelzlagers auf [Volfiteller](#) mit Bodenplatte [BP-C](#) kann die Verstellbarkeit des TL-V beeinträchtigen.

Um das TL-V geringfügig in der Höhe anzupassen, lässt sich auch eine [Volfischeibe](#) (2 mm) oder eine [Volfiplatte](#) (5 bzw. 10 mm) unterstellen.

Volker Fischer

VOLFI – Systeme für die moderne Plattenverlegung

Nr. 06.06-01

Seite: 4

Entkoppelung:

Die Volfilplatte gummiert [VP-GKU](#) oder [BP-GKU](#) (5mm Aufbauhöhe) wird zum Entkoppeln einfach zwischen Untergrund und Lager gelegt, somit kann ein angenehmeres Laufgefühl erreicht werden. Zusätzlich wirkt das hochwertige Material rutschhemmend auf den gesamten Flächenverbund und unterstützt die Einstellbarkeit der TL-V Stelzlager.

Gefälleausgleich:

Bis zu 8 % Untergrundgefälle werden durch einfaches Aufsetzen des Kombitellers selbstnivellierend [KT-N](#) (mit eingelegtem Volfilager [WK-U/WK-UT/WK-UI/GK-U/GK-UT](#)) ausgeglichen.

Um ein Untergrundgefälle von bis zu 5 % auszugleichen, kann auch das VOLFI-Schraub-Stelzlager [ZR-V](#) einfach auf das TL-V aufgestellt werden. Durch das [ZR-V](#) wird zusätzlich eine 4-fache Einstellbarkeit zur Justierung jeder Plattenecke erreicht.



Abbildung 5: TL-V mit Zubehör bis 8% selbstnivellierend

Feinausgleich:

Der Ausgleichring [VT-A](#) aus rutschhemmendem Kunststoff ermöglicht eine millimetergenaue Höhenanpassung durch Einlegen in das Teleskop Dreh-Stelzlager (bis 10 mm Fugenbreite) oder den [Volfiteller](#) (bei Bedarf auch zwischen die gestapelten Volfiteller).

Die [VT-A](#) ist mehrfach stapelbar und in den Stärken 1,0 und 2,5 mm erhältlich. Bei der Verlegung ist darauf zu achten, dass der Fugensteg des TL-V noch mindestens 5 mm herausragt.

Weitere Möglichkeiten:

Zur Montage von Holz und Metallprofilen wird der VOLFI-Kombiteller [KT/KT-N](#) auf das Stelzlager TL-V gelegt und anschließend das [Volfilager WK-L](#) mit L-Schenkel eingelegt.

Hier ist auf eine fachgerechte Befestigung des Materials am Lager zu achten!

Außerdem kann das Teleskop-Stelzlager mit der VOLFI-Kastenrinne [KR-SL](#) ab 150 mm, dem [VOLFI-Uniprofil UP](#) oder dem [VOLFI-Drainprofil WD-Z](#) kombiniert werden. Durch einfaches Aufstecken der Aussparung auf die Fugenstege des TL-V werden die jeweiligen Rinnen und Profile aufgestellt und in der Höhe verstellt.

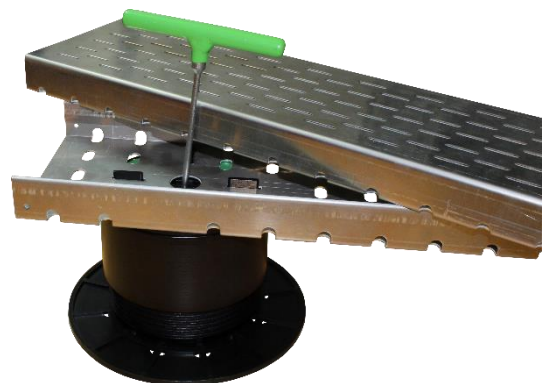


Abbildung 6: VOLFI Kastenrinne mit eingelegtem Drainrost, aufgestellt durch Teleskop Dreh-Stelzlager TL-V

Rand-/Eckverlegung:

Für eine saubere Plattenverlegung in Eckbereichen werden Auflageplatten ohne Fugenstege und für die Randverlegung solche mit 2 Fugenstegen verwendet.

Das Lager kann so ganz unter die Randplatten in der Fuge verschoben werden. Bei Verwendung der Bodenplatte [BP-C](#) mit 210 mm Durchmesser, kann diese einfach entlang der markierten Schneidschlitze gekürzt werden.

Für gleichmäßige Fugen im Wandbereich wird der [Wandabstandhalter WAE-K](#) mit Klemmnase genutzt. Dieser wird einfach in die Fugenstege des I-Lagers eingelegt und verhindert ein „Kippeln“ der Platten an der Wand.

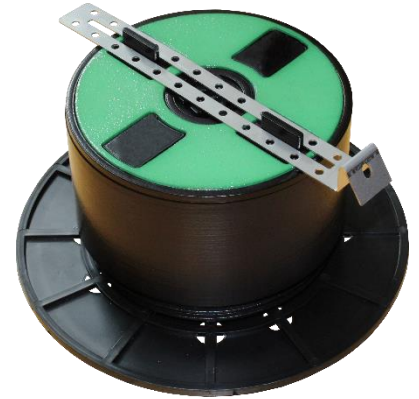


Abbildung 7: Teleskop Dreh-Stelzlager TL-V mit Wandabstandhalter WAE-K für eine gleichmäßige Fuge im Randbereich

Wichtige Hinweise:

Die erstellte Belagsfläche muss zur Stabilisierung unbedingt rundherum eingefasst werden! Hierzu wird das [VOLFI-Uniprofil UP](#) empfohlen. Dieses ist in verschiedenen Höhen und mit umfangreichem Zubehör erhältlich.

Im Wandbereich ist die Befestigung durch [VOLFI-Wandabstandhalter WAE-K](#) aus Edelstahl oder einem [Drainprofil](#) erforderlich, damit der Abstand zur Wand mit einer gleichmäßigen Fuge eingehalten wird.

Generell empfehlen wir aus Stabilitätsgründen, maximal 5 Elemente insgesamt übereinander zu stapeln! Ab einer Aufbauhöhe von 150 mm (in Verbindung mit [Volfitellern](#)) oder 200 mm (bei fester Verbindung im VOLFI Click-System) sollte die Bodenplatte [BP-C](#) mit 210 mm Durchmesser als Standverbreiterung verwendet werden.

(Aufbauhöhe + 5mm).

Diese lässt sich einfach unter [Volfiteller](#) oder Teleskop Dreh-Stelzlager klicken.

Bauhöhen ab 400 mm sollten vermieden werden.

Bitte führen Sie vor Beginn der Verlegung unbedingt bauseitige Tests durch und prüfen ob die Eigenschaften Ihren Anforderungen entsprechen.

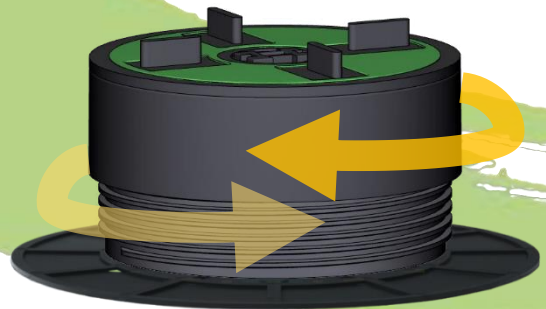


Abbildung 8: Bodenplatte BP-C unter VOLFI Teleskop Dreh-Stelzlager TL-V

Bei der Verlegung von Plattenformat >60cm Seitenlänge* (einer Seite) auf festen/ebenen Untergrund empfehlen wir, ein zusätzliches Lager ohne Fugenstege mittig zu unterlegen. Damit werden eventuelle Schäden an den Platten bei Belastung vermieden. Diese Angabe ist als unverbindlicher Richtwert zu verstehen.

*Bitte beachten Sie unbedingt die aktuellen Angaben des Plattenherstellers!