

## Datenblatt

Nr. 03.12-01

Seite: 1

### Volfilager ohne Fugenstege 0/00

#### Beschreibung:

Das Volfilager WK-U ist aus Kunststoff, das GK-U aus gummiertem Kunststoff und daher sehr biegsam und trittschalldämmend.

Die Plattenlager mit 10 mm Aufbauhöhe sollten auf einen festen, ebenen Untergrund gestellt werden.

Der Noppenboden ist ideal für den Wasserablauf unterhalb des Volfilagers.

Das Volfilager-System ermöglicht den preiswerten Aufbau von Plattenlagern im unteren Verstellbereich. Die Volfilager ohne Fugenstege werden als Stabilisator einfach mittig unter große Platten gestellt. Außerdem gibt es bei diesem Lager die Möglichkeit, [Fugenkreuze](#) in allen Fugenstärken aufzustellen.



Abbildung 2: GK-U 0/00 ohne Fugenstege aus vollgummi Material; 10mm Aufbauhöhe. Bspw. zur mittigen Unterstützung bei großflächigen Plattenformaten und Trittschalldämmung.

#### Erhöhung:

Das Volfilager kann in den [VOLFI-Kombiteller KT](#) eingelegt werden (GK-U durch ggf. geringfügiges Einschneiden).

Durch Unterstellen von einem oder mehreren [Volfitellern VT-B](#), [VT-U](#) oder den verstellbaren [Stelzlagern TL-V](#), [SK-V](#) und [RT-V](#) können zusätzliche Höhen erreicht werden.

Außerdem lassen sich [Ausgleichscheiden](#) in verschiedenen Stärken einlegen, um die Höhe anzupassen.

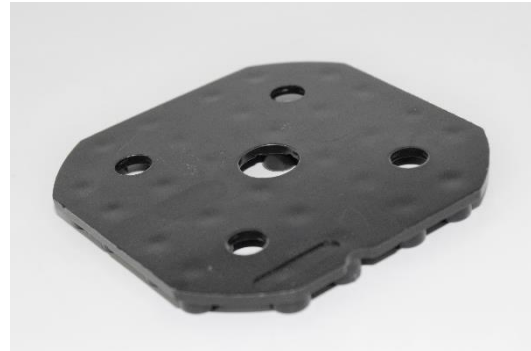


Abbildung 1: WK-U 0/00 ohne Fugenstege aus Spezial-Kunststoff; 10mm Aufbauhöhe. Bspw. zur mittigen Unterstützung bei großflächigen Plattenformaten.

#### Verwendung/Optionen:

##### Entkopplung:

Es wird empfohlen, unterhalb des Volfilagers eine entkoppelnde [Ausgleichscheibe](#) von mindestens 2,5 mm oder eine [Volfiplatte/Bodenplatte](#) gummiert (ohne Stege) zu legen, um ein Eindringen der Noppen in den Untergrund zu vermindern.

Der große Vorteil der gummierten Ausführung (GK-U) ist das ruhigere Laufgefühl als bei herkömmlichen Plattenlagern. Außerdem ist das Material rutsch- sowie trittschalldämmend.





Abbildung 3: GK-U 0/00 eingelegt in Kombiteller KT. Dadurch kombinierbar im VOLFI-System, hier: aufgestellt auf VOLFI-Teller VT-U in 50mm Höhe.

# Volker Fischer

VOLFI – Systeme für die moderne Plattenverlegung

Nr. 03.12-01

Seite: 2

		Verpack.	Art.Nr.
	<b>WK-U VOLFI-Lager</b> , Kunststoff, teilbar m. Säge o. Flex, 95/10mm (Ø/Aufbauhöhe), Noppenboden 0/00 ohne Fugensteg, Stabilisator f.gr. Platten	60	■ 713 090
	<b>GK-U, VOLFI-Lager</b> , gummierter Kunststoff, 95/10mm (Durchm./Aufbauhöhe), teilbar mit Messer, extra weich, Noppenboden, Qualitätsprodukt 0/00 ohne Fugenstege f. Unterbau oder Eckbereich	60	■ 723 090

extra weich  
gummiert

- mit Messer schneidbar
- biegsam wie Gummi
- trittschalldämmend

Abbildung 4: Ausgleichscheiben GK-UA in verschiedenen Stärken von 1 bis 3mm. Passend für alle VOLFI-Lager.

## Gefälleausgleich:

Das Volfilager WK-U kann auch in den [Kombiteller KT-N](#) mit 8% Nivellierung eingelegt werden. Aufgestellt auf [TL-V](#) oder [SK-V](#) wird hier eine flexible Fugenbreite bei größerer Neigungsmöglichkeit und eventuell eine preiswertere Alternative gegenüber dem [SK-VN](#) Stelzlager erreicht.

## Wichtige Hinweise:

Die erstellte Belagsfläche muss zur Stabilisierung unbedingt rundherum eingefasst werden! Hierzu wird das [VOLFI-Uniprofil UP](#) empfohlen. Dieses ist in verschiedenen Höhen und mit umfangreichem Zubehör erhältlich.

Im Wandbereich ist die Befestigung durch [VOLFI-Wandabstandhalter WAE-K](#) aus Edelstahl oder einem [Drainprofil](#) erforderlich, damit der Abstand zur Wand mit einer gleichmäßigen Fuge eingehalten wird.

Bei der Verlegung von Plattenformat >60cm Seitenlänge\*(einer Seite) auf festen/ebenen Untergrund empfehlen wir, ein zusätzliches Lager ohne Fugenstege mittig zu unterlegen. Damit werden eventuelle Schäden an den Platten bei Belastung vermieden. Diese Angabe ist als unverbindlicher Richtwert zu verstehen.

Außerdem gibt es bei diesem Lager die Möglichkeit, [Fugenkreuze](#) in allen Fugenstärken aufzustellen.

\*Bitte beachten Sie unbedingt die aktuellen Angaben des Plattenherstellers!

Das Volfilager sollte nur in Verbindung mit dem [VOLFI-Kombiteller KT](#) direkt auf die [VOLFI-Drainagematte](#) PP8 verlegt werden!