

Datenblatt

Nr. 01.08-01

Seite: 1

VOLFI-Fugen-I-Stücke mit Bodenplatte

Beschreibung:

Die VOLFI Fugen-I-Stücke/Abstandhalter FK-BI ohne Aufbauhöhe (Bodenplatte ca. 2 mm dick) sind für die Verlegung von Platten/Fliesen auf festen, ebenen Untergrund geeignet. Die Fugenstege sind nicht abbrechbar, damit eine sichere Verbindung der Fugenstege mit der Bodenplatte garantiert ist.

Die 360° umlaufende, stabile Bodenplatte mit ca. 15mm breiter Auflagefläche verhindert das „Hochfrieren“ der Fugen I-Stücke. Durch 4 Bodenlöcher ist ein Anschrauben z.B. auf Holz möglich.

Durch Kontakt der Bodenplatte zum Stein ergibt sich durch das Gewicht automatisch ein 90° Winkel* (I-Stück zum Stein). Abweichungen im Fugenbild, durch schräg eingesetzte Abstandhalter werden also schon bei der Verlegung bestmöglich vermieden (*bei gerade geschnittener Bodenseite des Steins).

Wenn die Steine alle gleich dick sind, ergibt sich durch die Auflage aller Steine auf der Bodenplatte automatisch ein oben ebenes Bild, dadurch dass alle Steine gleich hoch liegen.

Verwendung/Optionen:

Splittbett:

Für die Verlegung im Splittbett wird das Fugen-I-Stück FK-BI (ab 4mm Fugenbreite) in die Aussparung der [Volfiplatte VP-UI 4/10](#) eingelegt. Hierdurch ergibt sich für das Fugenkreuz mit Bodenplatte eine größere stabile Auflagefläche, um die Platten oder Steine im Splittbett einfacher und genauer verlegen zu können. Der 140mm Durchmesser verhindert ein Verrutschen des Fugenbilds und/oder nachträgliches Absacken der Platten/Steine langfristig bestmöglich.

Entkoppelung/Erhöhung (für festen Untergrund):

Um das Fugen I-Stück mit Bodenplatte vom Untergrund zu entkoppeln und gleichzeitig einen Aufbau von 5 mm zu erreichen, wird das FK-BI in die Aussparung der [Volfiplatte gummiert VP-GKU 0/00](#) eingelegt. Dies dient außerdem zur Trittschalldämmung.



Abbildung 1: Fugen-I-Stück mit Bodenplatte, Farbe: schwarz

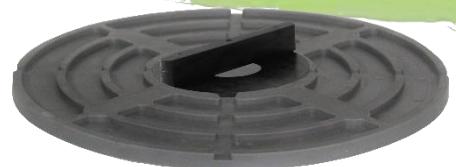


Abbildung 2: gummierte Volfiplatte VP-GKU 0/00 als verbreiterte Auflagefläche für FK-BI

Volker Fischer

VOLFI – Systeme für die moderne Plattenverlegung

Nr. 01.05-01

Seite 2


	Verpack.	Art. Nr.
		
FK-BI, Spezialkunstst., Bodenpl.-I-Stück, 2 Stege		
3/12-50 schwarz ca.Fugenbreite/-höhe- Ømm	100□	■716 331
4/12-50	100□	■716 341
5/12-50	100□	■716 351
6/12-50	100□	■716 361



Abbildung 3: Einlegen von FK-BI in Volfiteller stapelbar für höhere Aufbauhöhen

Um einen höheren Aufbau zu erreichen, wird das FK-BI in die Aussparung des [Rundlagers RL-V](#) sowie des [Volfitellers VT-B](#) (15 mm) oder [VT-U](#) 10, 20, 30, 40 oder 50 mm eingelegt. Durch Übereinanderlegen der Volfiteller kann so eine Aufbauhöhe von 10-200 mm erreicht werden. Auch hier kann mit der [VP-GKU](#) optional entkoppelt werden.

Bei der Kombination mit Volfitellern müssen alle Fugenstege der Volfiteller mit geeignetem Werkzeug entfernt werden.

Verlegung auf Gitterrosten:

Um das Fugen-I-Stück mit Bodenplatte auf Gitterroste zu verlegen und gleichzeitig einen Aufbau von 5 mm zu erreichen, wird das FK-BI in die Aussparung der [Volfiplatte gummiert VP-GKU 0/00](#) eingelegt. Die gummierte [VP-GKU](#) wirkt rutschhemmend.

Sonstiges:

Ab einer Stückzahl von 40.000 Stück sind Sonderfarben nach RAL auf Anfrage lieferbar. Gegen geringen Aufschlag sind auch individuelle Verpackungseinheiten möglich. Aufgrund der vollautomatischen Verpackungsanlage wird innerhalb weniger Werktagen geliefert. VOLFI Fugenkreuze werden in eigener Produktion in Deutschland gefertigt und stehen seit vielen Jahren für Qualität und Genauigkeit.

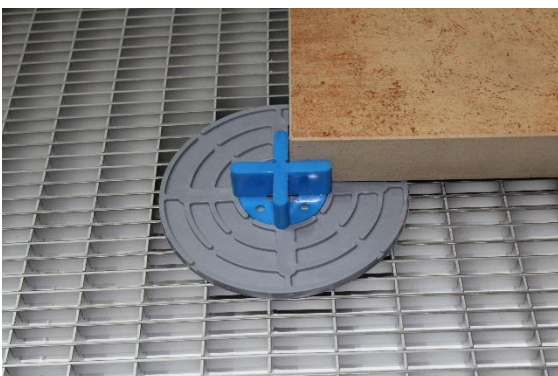


Abbildung 4: FK-BI eingelegt in VP-GKU zur Verlegung auf Gitterrosten



Abbildung 5: Anwendungsbeispiel Randverlegung mit FK-BI